

M P Professional Examination Board

Notations :

- Options shown in green color and with ✓ icon are correct.
- Options shown in red color and with ✗ icon are incorrect.

Question Paper Name:	SSSVA Paper1
Subject Name:	SSSVA
Creation Date:	2017-07-02 17:04:19
Duration:	180
Total Marks:	200
Display Marks:	No
Calculator:	None
Magnifying Glass Required?:	No
Ruler Required?:	No
Eraser Required?:	No
Scratch Pad Required?:	No
Rough Sketch/Notepad Required?:	No
Protractor Required?:	No

Group A

Group Number :	1
Group Id :	33547214
Group Maximum Duration :	0
Group Minimum Duration :	180
Revisit allowed for view? :	No
Revisit allowed for edit? :	No
Break time:	0
Group Marks:	200

General Studies Part 1

Section Id :	33547228
Section Number :	1
Section type :	Online
Mandatory or Optional:	Mandatory
Number of Questions:	94
Number of Questions to be attempted:	94
Section Marks:	100
Display Number Panel:	Yes
Group All Questions:	No

Sub-Section Number:	1
Sub-Section Id:	33547228
Question Shuffling Allowed :	Yes

Question Number : 1 Question Id : 3354722525 Question Type : MCQ Option Shuffling : Yes Display Question Number : Yes
Single Line Question Option : No Option Orientation : Vertical

Correct : 1 Wrong : 0

Two persons are pulling a spring balance from both sides with equal force of 10N each. Then the reading of the spring balance will be:

दो आदमी एक स्प्रिंग तुला को विपरित दिशा में खींच रहे हैं यदि प्रत्येक के द्वारा लगाया गया बल 10N तो स्प्रिंग तुला का पाठ्यांक होगा:

Options :

1. ✓ 10 N
2. ✗ 20 N
3. ✗ 40 N
4. ✗ Zero/शून्य

Question Number : 2 Question Id : 3354722526 Question Type : MCQ Option Shuffling : Yes Display Question Number : Yes
Single Line Question Option : No Option Orientation : Vertical

Correct : 1 Wrong : 0

If the radius of earth shrinks by 1% maintaining its mass then 'g' at the earth surface will:

यदि पृथ्वी की त्रिज्या 1% सिकुड़ जाये और उसका द्रव्यमान वही रहे तो पृथ्वी तल पर गुरुत्वीय त्वरण:

Options :

1. ✗ Decrease/ घट जाता है
2. ✓ Increase/ बढ़ जाता है
3. ✗ Remains same/ वही रहता है
4. ✗ Increase or decrease/ बढ़ता है या घटता है

Question Number : 3 Question Id : 3354722527 Question Type : MCQ Option Shuffling : Yes Display Question Number : Yes
Single Line Question Option : No Option Orientation : Vertical

Correct : 1 Wrong : 0

The bulk modulus of a perfectly rigid body is equal to:

परमदृढ़ वस्तु के लिए आयतन प्रत्यास्थता गुणांक का मान होगा:

Options :

1. ✓ Infinity/ अनंत
2. ✗ Zero/शून्य
3. ✗ Some finite value / एक निश्चित मान
4. ✗ Non-zero constant/अशून्य नियतांक

Question Number : 4 Question Id : 3354722528 Question Type : MCQ Option Shuffling : Yes Display Question Number : Yes
Single Line Question Option : No Option Orientation : Vertical

Correct : 1 Wrong : 0

Two gases A and B having the same temperature T same pressure P and same volume V are mixed. If the mixture is at the same temperature T and occupies a volume V, the pressure of the mixture is:

दो गैस A व B जिनके तापमान T दाब P तथा आयतन V सभी एक समान है को मिलाया गया है यदि मिश्रण का तापमान T तथा आयतन V हो तब मिश्रण का दाब होगा:

Options :

1. ✗ 2P
2. ✓ P
3. ✗ P/2
4. ✗ 4P

Question Number : 5 Question Id : 3354722529 Question Type : MCQ Option Shuffling : No Display Question Number : Yes
Single Line Question Option : No Option Orientation : Vertical

Correct : 1 Wrong : 0

Wave is associated with matter:

द्रव्य के साथ तरंग संलग्न होती है

Options :

1. ✖ When it is stationary / जब पदार्थ स्थिर रहता है
2. ✖ When it is in motion with the velocity of light only / जब द्रव्य केवल प्रकाश वेग से गतिमान रहता है
3. ✔ When it is in motion with any velocity / जब वह किसी भी वेग से गतिमान रहता है
4. ✖ None of the above / उपरोक्त में से कोई नहीं

Question Number : 6 Question Id : 3354722530 Question Type : MCQ Option Shuffling : Yes Display Question Number : Yes
Single Line Question Option : No Option Orientation : Vertical

Correct : 1 Wrong : 0

A charge q_1 exerts some force on a second charge q_2 . If third charge q_3 is brought near, the force of q_1 exerted on q_2 :

एक वैद्युत आवेश q_1 एक अन्य आवेश q_2 पर बल आरोपित करता है। यदि एक तृतीय आवेश q_3 निकट लाया जाता है, तो आवेश q_1 द्वारा आवेश q_2 पर लगने वाला बल:

Options :

1. ✖ Decreases / घटता है
2. ✖ Increases / बढ़ता है
3. ✔ Remains unchanged / अपरिवर्तित रहता है

Increases if q_3 is of the same sign as q_1 and decreases if q_3 is of opposite sign/ बढ़ता

4. ✖ है, यदि q_3 और q_1 दोनों एक ही प्रकार के हैं तथा घटता है, यदि q_3 एवं q_1 विपरीत प्रकार के होते हैं

Question Number : 7 Question Id : 3354722531 Question Type : MCQ Option Shuffling : Yes Display Question Number : Yes
Single Line Question Option : No Option Orientation : Vertical

Correct : 1 Wrong : 0

Three identical resistance joined in series with an e.m.f. source, dissipates 10 watt power. If these three resistance are connected in parallel with the same e.m.f. source then the power dissipated will be:

एक विद्युत वाहक बल के स्रोत से श्रृंखला में जोड़े गये तीन समान प्रतिरोध मिलकर 10 वॉट-शक्ति व्यय करते हैं। क्या शक्ति व्यय होगी यदि यही प्रतिरोध इसी विद्युत् वाहक बल वाले स्रोत से समानान्तर क्रम में जोड़े जायें:

Options :

1. ✖ 100 watt/100 वॉट
2. ✖ 30 watt/30 वॉट
3. ✔ 90 watt/90 वॉट
4. ✖ 200 watt/200 वॉट

Question Number : 8 Question Id : 3354722532 Question Type : MCQ Option Shuffling : Yes Display Question Number : Yes
Single Line Question Option : No Option Orientation : Vertical

Correct : 1 Wrong : 0

An elastic spring has a length l_1 when tension in it is 4N. Its length is l_2 when tension in it is 5N. What will be its length when tension in it is 9N:

एक प्रत्यास्थ स्प्रिंग में जब तनाव 4N है तब लम्बाई l_1 तथा जब तनाव 5N है तब लम्बाई l_2 है 9N तनाव के लिये लम्बाई ज्ञात करो:

Options :

1. ✖ $5 l_1 - 4 l_2$
2. ✔ $5 l_2 - 4 l_1$
3. ✖ $4 l_1 + 5 l_2$

4. ✖ $4l_2 + 5l_1$

Question Number : 9 Question Id : 3354722533 Question Type : MCQ Option Shuffling : Yes Display Question Number : Yes
Single Line Question Option : No Option Orientation : Vertical

Correct : 1 Wrong : 0

Which sub-shell is not permissible:

कौन सा उपकोश मान्य नहीं है:

Options :

1. ✔ $2d$

2. ✖ $4f$

3. ✖ $6p$

4. ✖ $3s$

Question Number : 10 Question Id : 3354722534 Question Type : MCQ Option Shuffling : Yes Display Question Number : Yes
Single Line Question Option : No Option Orientation : Vertical

Correct : 1 Wrong : 0

Among K, Ca, Fe and Zn the element which can form more than one binary compound with chlorine is:

तत्वों K, Ca, Fe और Zn में से वह तत्व जो फ्लोरिन के साथ एक से अधिक द्वि-अंगी यौगिक बनाता है, वह है-

Options :

1. ✔ Fe

2. ✖ Zn

3. ✖ K

4. ✖ Ca

Question Number : 11 Question Id : 3354722535 Question Type : MCQ Option Shuffling : Yes Display Question Number : Yes
Single Line Question Option : No Option Orientation : Vertical

Correct : 1 Wrong : 0

CuSO_4 when reacts with KCN forms CuCN which is insoluble in water. It is soluble in excess of KCN, due to formation of the following complex:

CuSO_4 , KCN से क्रिया करके CuCN बनाता है जो जल में अविलेय है। CuCN की अधिकता में संकुल निर्माण के कारण यह विलेय है। यह संकुल है:

Options :

1. ✖ $\text{K}_2[\text{Cu}(\text{CN})_4]$

2. ✔ $\text{K}_3[\text{Cu}(\text{CN})_4]$

3. ✖ CuCN_2

4. ✖ $\text{Cu}[\text{KCu}(\text{CN})_4]$

Question Number : 12 Question Id : 3354722536 Question Type : MCQ Option Shuffling : Yes Display Question Number : Yes
Single Line Question Option : No Option Orientation : Vertical

Correct : 1 Wrong : 0

Which one decomposes on heating:

कौन-सा गर्म करने पर विघटित होता है:

Options :

1. ✖ NaOH

2. ✖ KOH
3. ✔ LiOH
4. ✖ $\text{Ca}(\text{OH})_2$

Question Number : 13 Question Id : 3354722537 Question Type : MCQ Option Shuffling : Yes Display Question Number : Yes
Single Line Question Option : No Option Orientation : Vertical

Correct : 1 Wrong : 0

What may be expected to happen when phosphine gas is mixed with chlorine gas:

जब फॉस्फीन गैस को क्लोरिन गैस के साथ मिश्रित करते हैं, तो क्या होता है:

Options :

1. ✖ The mixture only cools down/ मिश्रण ठण्डा हो जाता है

PCl_3 and HCl are formed and the mixture warms up/ PCl_3 तथा HCl बनते हैं तथा मिश्रण

2. ✔ गर्म हो जाता है।

PCl_5 and HCl are formed and the mixture cools down/ PCl_5 तथा HCl बनते हैं तथा मिश्रण

3. ✖ ठण्डा हो जाता है

4. ✖ $\text{PH}_3 \cdot \text{Cl}_2$ is formed with warming up/ गर्म करने के साथ $\text{PH}_3 \cdot \text{Cl}_2$ बनता है

Question Number : 14 Question Id : 3354722538 Question Type : MCQ Option Shuffling : Yes Display Question Number : Yes
Single Line Question Option : No Option Orientation : Vertical

Correct : 1 Wrong : 0

In the acidic medium one mole equivalent of KMnO_4 will be equal to:

अम्लीय माध्यम में KMnO_4 का 1 तुल्यांक किसके बराबर होगा:

Options :

1. ✖ 1 Mole of oxygen/ ऑक्सीजन के 1 मोल के

2. ✖ 2 Mole of oxygen/ ऑक्सीजन के 2 मोल के

3. ✔ 0.5 Mole of chlorine/ क्लोरिन के 0.5 मोल के

4. ✖ 1 Mole of chlorine/ क्लोरिन के 1 मोल के

Question Number : 15 Question Id : 3354722539 Question Type : MCQ Option Shuffling : Yes Display Question Number : Yes
Single Line Question Option : No Option Orientation : Vertical

Correct : 1 Wrong : 0

Which is not example of Bronsted Lowry theory:

निम्न में से कौनसा उदाहरण ब्रॉन्स्टेड लौरी सिद्धान्त का नहीं है:

Options :

1. ✔ AlCl_3

2. ✖ H_2SO_4

3. ✖ NaOH

4. ✖ HNO_3

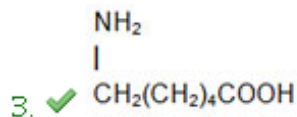
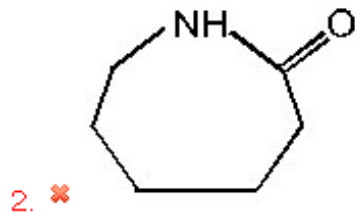
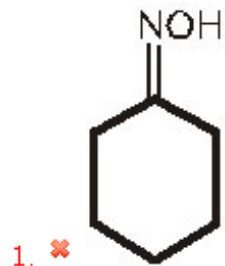
Question Number : 16 Question Id : 3354722540 Question Type : MCQ Option Shuffling : No Display Question Number : Yes
Single Line Question Option : No Option Orientation : Vertical

Correct : 1 Wrong : 0

Nylon-6 is formed from caprolactum which has formula:

नाइलॉन-6 -केप्रोलेक्टम से बनता है उसका सूत्र है:

Options :



4. ✖ None of these/इनमें से कोई नहीं

Question Number : 17 Question Id : 3354722541 Question Type : MCQ Option Shuffling : Yes Display Question Number : Yes
Single Line Question Option : No Option Orientation : Vertical

Correct : 1 Wrong : 0

The basis of three unpaired electrons in the configuration of nitrogen is:

नाइट्रोजन के विन्यास में तीन अयुग्मित इलेक्ट्रॉन की व्याख्या का आधार है:

Options :

1. ✖ Auf-bau principle/ऑफबाऊ सिद्धान्त

2. ✖ Pauli's principle/ पाउली का नियम

3. ✔ Hund's principle/ हुण्ड का नियम

4. ✖ Uncertainty principle/अनिश्चितता का नियम

Question Number : 18 Question Id : 3354722542 Question Type : MCQ Option Shuffling : Yes Display Question Number : Yes
Single Line Question Option : No Option Orientation : Vertical

Correct : 1 Wrong : 0

Mendel did not include in his laws:

मेण्डल ने अपने नियमों में किसे सम्मिलित नहीं किया है:

Options :

1. ✖ Segregation/ पृथक्करण

2. ✖ Dominance/ प्रभाविता

3. ✖ Purity of gametes/युग्मकों की शुद्धता

4. ✔ Linkage/ सहलग्नता

Question Number : 19 Question Id : 3354722543 Question Type : MCQ Option Shuffling : Yes Display Question Number : Yes
Single Line Question Option : No Option Orientation : Vertical

Correct : 1 Wrong : 0

Credit for first crystallization of virus goes to:

वायरस को सर्वप्रथम क्रिस्टलीकृत करने का श्रेय किसे जाता है-

Options :

- ✗ Louis Pasteur / लुई पास्चर
- ✗ D. Iwanowski / डी. इवानोव्स्की
- ✗ S. Luria / एस लुविया
- ✓ W.M. Stanley / डब्लू. एम. स्टेनली

Question Number : 20 Question Id : 3354722544 Question Type : MCQ Option Shuffling : Yes Display Question Number : Yes
Single Line Question Option : No Option Orientation : Vertical

Correct : 1 Wrong : 0

Length of plant is increased by the activity of:
पौधे की लम्बाई में वृद्धि किसकी सक्रियता से होती है:

Options :

- ✓ Apical meristem/ शीर्ष विभज्योतक
- ✗ Lateral meristem/ लेटरल मेरीस्टम
- ✗ Plerome/ प्लीरोम
- ✗ Dermatogen/ डर्मेटोजन

Question Number : 21 Question Id : 3354722545 Question Type : MCQ Option Shuffling : Yes Display Question Number : Yes
Single Line Question Option : No Option Orientation : Vertical

Correct : 1 Wrong : 0

A wooden peg inserted in a rock causes its breaking during the rainy season. It is due to development of:
एक लकड़ी के खूँटे को चट्टान में गाड़ने पर बरसात के मौसम में चट्टान टूट जाती है। ऐसा किसकी वृद्धि के कारण होता है:

Options :

- ✗ Turgor pressure/ स्फीत दाब
- ✗ Osmotic pressure/ परासरण दाब
- ✓ Imbibition pressure/ अन्तःचूषण दाब
- ✗ Plasmolysis/ जीवद्रव्यकुंचन

Question Number : 22 Question Id : 3354722546 Question Type : MCQ Option Shuffling : Yes Display Question Number : Yes
Single Line Question Option : No Option Orientation : Vertical

Correct : 1 Wrong : 0

Secondary host of tape worm is:
फीताकृमि का द्वितीयक पोषक होता है-

Options :

- ✗ Cat / बिल्ली
- ✗ Man/ मनुष्य
- ✗ Horse/ घोड़ा
- ✓ Pig/ सूअर

Question Number : 23 Question Id : 3354722547 Question Type : MCQ Option Shuffling : Yes Display Question Number : Yes
Single Line Question Option : No Option Orientation : Vertical

Correct : 1 Wrong : 0

Wings of cockroach are mainly helpful in:
कॉकरोच के पंख मुख्य रूप से क्या कार्य करते हैं:

Options :

- ✗ Egg laying/ अण्ड निक्षेपण
- ✗ Preying/ शिकार करने में
- ✗ Finding the male/ नर की तलाश करने में
- ✓ Protecting against danger/ खतरे से बचने के लिये

Question Number : 24 Question Id : 3354722548 Question Type : MCQ Option Shuffling : Yes Display Question Number : Yes
Single Line Question Option : No Option Orientation : Vertical

Correct : 1 Wrong : 0

Which scientist gave theory of continuity of Germplasm:

उस वैज्ञानिक का नाम क्या है जिसने 'जनन द्रव्य की निरन्तरता' का सिद्धान्त प्रस्तुत किया था:

Options :

1. ✓ Weismann/ वीजमान
2. ✗ Mendel/ मैण्डल
3. ✗ Lamarck/ लैमार्क
4. ✗ Darwin/ डारविन

Question Number : 25 Question Id : 3354722549 Question Type : MCQ Option Shuffling : Yes Display Question Number : Yes
Single Line Question Option : No Option Orientation : Vertical

Correct : 1 Wrong : 0

From heredity point of view which marriage is not suitable:

आनुवंशिकी के आधार पर कौनसा विवाह ठीक नहीं रहेगा:-

Options :

1. ✗ Man Rh (-) & Woman Rh (+)/आदमी आरएच (-) और औरत आरएच (+)
2. ✗ Both Rh (+)/दोनों Rh (+)
3. ✗ Both Rh (-)/दोनों Rh (-)
4. ✓ Man Rh (+) & Woman Rh (-)/आदमी आरएच (+) और औरत आरएच (-)

Question Number : 26 Question Id : 3354722550 Question Type : MCQ Option Shuffling : Yes Display Question Number : Yes
Single Line Question Option : No Option Orientation : Vertical

Correct : 1 Wrong : 0

Out of the given four words only one is spelt correctly. Find the word that is correctly spelt.

Options :

1. ✗ Discribe
2. ✗ Devlop
3. ✓ Disappear
4. ✗ Diffrence

Question Number : 27 Question Id : 3354722551 Question Type : MCQ Option Shuffling : Yes Display Question Number : Yes
Single Line Question Option : No Option Orientation : Vertical

Correct : 1 Wrong : 0

Out of the given four words only one is not spelt correctly. Find the word that is not correctly spelt.

Options :

1. ✗ Competition
2. ✗ Convenience
3. ✗ Criticize
4. ✓ Category

Question Number : 28 Question Id : 3354722552 Question Type : MCQ Option Shuffling : Yes Display Question Number : Yes
Single Line Question Option : No Option Orientation : Vertical

Correct : 1 Wrong : 0

Out of the given four words only one is not spelt correctly. Find the word that is not correctly spelt.

Options :

1. ✗ Imaginary
2. ✗ Imitation
3. ✓ Independant
4. ✗ Interpretation

Question Number : 29 Question Id : 3354722553 Question Type : MCQ Option Shuffling : Yes Display Question Number : Yes
Single Line Question Option : No Option Orientation : Vertical

Correct : 1 Wrong : 0

DIRECTIONS: A sentence that is idiomatic expression given in inverted commas then what is the meaning of the idiomatic expression "Kill two birds with one stone" in the sentence given below?

I have to cash a check and make a payment on my bank loan. I'll "kill two birds with one stone" by doing them both in one trip to the bank.

Options :

1. ✓ to accomplish two different things at the same time
2. ✗ to do two things alternatively, i.e. one by one
3. ✗ to do only one thing and leave the other pending
4. ✗ to cancel both and opt for a third

Question Number : 30 Question Id : 3354722554 Question Type : MCQ Option Shuffling : Yes Display Question Number : Yes
Single Line Question Option : No Option Orientation : Vertical

Correct : 1 Wrong : 0

What is the meaning of the idiom 'it takes two to tango'.

Options :

1. ✗ The stronger party is always responsible for the fault or argument
2. ✗ The weaker party is always responsible for the fault or tussle
3. ✗ None of the parties involved in a situation or argument are responsible for it
4. ✓ Both the parties involved in a situation or argument are equally responsible for it

Question Number : 31 Question Id : 3354722555 Question Type : MCQ Option Shuffling : Yes Display Question Number : Yes
Single Line Question Option : No Option Orientation : Vertical

Correct : 1 Wrong : 0

DIRECTIONS: A sentence with an inverted comma word is given below. Find the word which is most similar in meaning to the inverted comma's word.

The different offices will be "amalgamated" into employment advice centres.

Options :

1. ✗ named
2. ✗ separated
3. ✗ vacated
4. ✓ merged

Question Number : 32 Question Id : 3354722556 Question Type : MCQ Option Shuffling : Yes Display Question Number : Yes
Single Line Question Option : No Option Orientation : Vertical

Correct : 1 Wrong : 0

DIRECTIONS: A sentence with an inverted comma word is given below. Find the word which is most similar in meaning to the inverted comma's word.

Disabled people should not be "segregated" from the rest of society.

Options :

1. ✓ separated
2. ✗ joined
3. ✗ respected
4. ✗ seen

Question Number : 33 Question Id : 3354722557 Question Type : MCQ Option Shuffling : Yes Display Question Number : Yes
Single Line Question Option : No Option Orientation : Vertical

Correct : 1 Wrong : 0

DIRECTIONS: A sentence with an inverted comma word is given below. Find the word which is most opposite in meaning to the inverted comma's word.

She has an authoritative manner that at times is almost "arrogant".

Options :

1. ✗ proud
2. ✓ humble
3. ✗ selective
4. ✗ rude

Question Number : 34 Question Id : 3354722558 Question Type : MCQ Option Shuffling : Yes Display Question Number : Yes
Single Line Question Option : No Option Orientation : Vertical

Correct : 1 Wrong : 0

DIRECTIONS: A sentence with an inverted comma word is given below. Find the word which is most opposite in meaning to the inverted comma's word.

The general has ordered a "partial" withdrawal of troops from the area.

Options :

1. ✓ complete
2. ✗ incomplete
3. ✗ fragment
4. ✗ small

Question Number : 35 Question Id : 3354722559 Question Type : MCQ Option Shuffling : Yes Display Question Number : Yes
Single Line Question Option : No Option Orientation : Vertical

Correct : 1 Wrong : 0

DIRECTIONS: Out of the given options, choose the most appropriate one to fill in the blank.

Do you play any other sports _____ basketball?

Options :

1. ✓ besides
2. ✗ from
3. ✗ on
4. ✗ at

Question Number : 36 Question Id : 3354722560 Question Type : MCQ Option Shuffling : Yes Display Question Number : Yes
Single Line Question Option : No Option Orientation : Vertical

Correct : 1 Wrong : 0

DIRECTIONS: Out of the given options, choose the most appropriate one to fill in the blank.

John's company is doing extremely well _____ the recession.

Options :

1. ✗ because
2. ✗ hence
3. ✗ but
4. ✓ despite

Question Number : 37 Question Id : 3354722561 Question Type : MCQ Option Shuffling : Yes Display Question Number : Yes
Single Line Question Option : No Option Orientation : Vertical

Correct : 1 Wrong : 0

DIRECTIONS: Out of the given options, choose the most appropriate one to fill in the blank.

Each of the soldiers _____ given a new uniform.

Options :

1. ✓ was
2. ✗ are
3. ✗ were
4. ✗ have

Question Number : 38 Question Id : 3354722562 Question Type : MCQ Option Shuffling : Yes Display Question Number : Yes
Single Line Question Option : No Option Orientation : Vertical

Correct : 1 Wrong : 0

DIRECTIONS: Out of the given options, choose the most appropriate one to fill in the blank.

Fortunately, our financial situation is good, we still have _____ good customers.

Options :

1. ✓ a few
2. ✗ few
3. ✗ little
4. ✗ the little

Question Number : 39 Question Id : 3354722563 Question Type : MCQ Option Shuffling : No Display Question Number : Yes
Single Line Question Option : No Option Orientation : Vertical

Correct : 1 Wrong : 0

DIRECTIONS: In the given sentence there might be an error. Find out which part of the sentence has an error:
If there is no error, mark your answer as (d) i.e. 'No error'.

Neither Dolly or Sarah (a)/ expressed her annoyance (b)/ when the cat broke the antique lamp. (c)/ No Error (d)

Options :

1. ✓ (a)
2. ✗ (b)
3. ✗ (c)
4. ✗ (d)

Question Number : 40 Question Id : 3354722564 Question Type : MCQ Option Shuffling : No Display Question Number : Yes
Single Line Question Option : No Option Orientation : Vertical

Correct : 1 Wrong : 0

DIRECTIONS: In the given sentence there might be an error. Find out which part of the sentence has an error:
If there is no error, mark your answer as (d) i.e. 'No error'.

You cannot leave (a)/ until your work (b)/ is finished. (c)/ No Error (d)

Options :

1. ✗ (a)
2. ✗ (b)
3. ✗ (c)
4. ✓ (d)

Question Number : 41 Question Id : 3354722565 Question Type : MCQ Option Shuffling : No Display Question Number : Yes
Single Line Question Option : No Option Orientation : Vertical

Correct : 1 Wrong : 0

DIRECTIONS: In the given sentence there might be an error. Find out which part of the sentence has an error: If there is no error, mark your answer as (d) i.e. 'No error'.

The veteran social worker (a)/ received a honor (b)/ for her services to the community. (c)/ No Error (d)

Options :

1. ✖ (a)
2. ✔ (b)
3. ✖ (c)
4. ✖ (d)

Question Number : 42 Question Id : 3354722566 Question Type : MCQ Option Shuffling : No Display Question Number : Yes
Single Line Question Option : No Option Orientation : Vertical

Correct : 1 Wrong : 0

DIRECTIONS: In the given question, a part of the sentence is printed in inverted comma. Below are given alternatives to the inverted comma's part as (a), (b) and (c) which may improve the sentence. Choose the correct alternative. In case no improvement is needed, your answer is (d).

Police said the thieves "are obviously well acquainted in" the alarm system at the departmental store.

Options :

1. ✔ were obviously well acquainted with
2. ✖ were obviously well acquainted from
3. ✖ were obviously well acquainted behind
4. ✖ No Improvement

Question Number : 43 Question Id : 3354722567 Question Type : MCQ Option Shuffling : No Display Question Number : Yes
Single Line Question Option : No Option Orientation : Vertical

Correct : 1 Wrong : 0

DIRECTIONS: In the given question, a part of the sentence is printed in inverted comma. Below are given alternatives to the inverted comma's part as (a), (b) and (c) which may improve the sentence. Choose the correct alternative. In case no improvement is needed, your answer is (d).

They rarely eat in restaurants, "do they?"

Options :

1. ✖ don't they?
2. ✖ doesn't they?
3. ✖ aren't they?
4. ✔ No Improvement

Question Number : 44 Question Id : 3354722568 Question Type : MCQ Option Shuffling : Yes Display Question Number : Yes
Single Line Question Option : No Option Orientation : Vertical

Correct : 1 Wrong : 0

DIRECTIONS: In the following questions, the first and the last sentences/parts of the passage/sentence are numbered 1 and 6. The rest of the passage/sentence is split into four parts and named P, Q, R and S. These four parts are not given in their proper order. Read the passage/sentence and find out which of the four combinations is correct. Then find the correct answer.

1. A hard-working farmer had three lazy sons who never wanted to do any work on the farm.
- P. After he died, his sons began digging up the land, hoping to find the treasure. They did not find any treasure, but they did dig up all the land properly.
- Q. The farmer was getting old and worried about who would look after his land after his death.
- R. Since the land was dug up and ready, they decided to sow the soil with seeds.
- S. One day he called his three sons and said, "There is a great treasure buried under my land".
6. That year they had an excellent crop and became rich.

Options :

1. ✖ PQRS

2. ✓ QSPR

3. ✗ SRQP

4. ✗ RQPS

Question Number : 45 Question Id : 3354722569 Question Type : MCQ Option Shuffling : Yes Display Question Number : Yes
Single Line Question Option : No Option Orientation : Vertical

Correct : 1 Wrong : 0

DIRECTIONS: In the following questions, the first and the last sentences/parts of the passage/sentence are numbered 1 and 6. The rest of the passage/sentence is split into four parts and named P, Q, R and S. These four parts are not given in their proper order. Read the passage/sentence and find out which of the four combinations is correct. Then find the correct answer.

1. One day, a cap-seller was going to the market with his bundle of caps.

P. The cap-seller took off his cap and threw it on the ground.

Q. A troop of monkeys sitting on the branches stole all the caps and put them on their heads.

R. Being very tired he went to sleep under a tree.

S. When the cap-seller woke up, he shook his fist at the monkeys in anger. The monkeys shook their fists back at him!

6. The whole group of monkeys also took off their caps and threw them on the ground.

Options :

1. ✓ RQSP

2. ✗ PQRS

3. ✗ QRPS

4. ✗ SRPQ

Question Number : 46 Question Id : 3354722570 Question Type : MCQ Option Shuffling : Yes Display Question Number : Yes
Single Line Question Option : No Option Orientation : Vertical

Correct : 1 Wrong : 0

The marked price of a chair is Rs.800. A shopkeeper purchased it on two successive discounts of 10% and 15%. He spent Rs.25 on transportation and sold the chair for Rs.800. Find out his gain/loss percentage.

किसी कुर्सी का अंकित मूल्य रु.800 है। एक दुकानदार दो क्रमागत छूट 10% तथा 15% पर इसे खरीदता है। वह परिवहन पर रु.25 खर्च करता है तथा कुर्सी को रु.800 में बेच देता है। उसका लाभ या हानि प्रतिशत ज्ञात करें।

Options :

1. ✓ Gain 25.58%/ लाभ 25.58%

2. ✗ Loss 25.75%/ हानि 25.75%

3. ✗ Gain 11.11%/ लाभ 11.11%

4. ✗ Loss 11.11%/ हानि 11.11%

Question Number : 47 Question Id : 3354722571 Question Type : MCQ Option Shuffling : Yes Display Question Number : Yes
Single Line Question Option : No Option Orientation : Vertical

Correct : 1 Wrong : 0

2 men and 3 boys can do a work in 10 days while 3 men and 2 boys can do a work in 8 days. In how many days, can 2 men and 1 boy do the same work?

2 आदमी और 3 लड़के किसी काम को 10 दिन में कर सकते हैं, जबकि 3 आदमी और 2 लड़के उसी काम को 8 दिनों में कर सकते हैं। 2 आदमी और 1 लड़का उसी काम को कितने दिनों में पूरा करेंगे?

Options :

- 1. ✖ 11
- 2. ✔ 12.5
- 3. ✖ 12
- 4. ✖ 14

Question Number : 48 Question Id : 3354722572 Question Type : MCQ Option Shuffling : Yes Display Question Number : Yes
Single Line Question Option : No Option Orientation : Vertical

Correct : 1 Wrong : 0

P can do a job in 8 days, Q in 12 days and R in 16 days. How many days are required to finish the work by R, if he is assisted by P and Q on every second day?

P किसी कार्य को 8 दिन में पूरा कर सकता है, Q उसी कार्य को 12 दिन में पूरा कर सकता है और R उसी कार्य को 16 दिन में पूरा कर सकता है। R के द्वारा उसी कार्य को पूरा करने में कितना दिन लगेगा, यदि P और Q हर दूसरे दिन R के साथ काम करते हैं?

Options :

- 1. ✖ 7
- 2. ✖ 10
- 3. ✖ 4
- 4. ✔ 6

Question Number : 49 Question Id : 3354722573 Question Type : MCQ Option Shuffling : Yes Display Question Number : Yes
Single Line Question Option : No Option Orientation : Vertical

Correct : 1 Wrong : 0

A sum of money amounts to Rs.15,000 in 3 years and Rs.12,000 in 2 years at compound interest. The rate of interest per annum is:

कोई मूलधन चक्रवृद्धि ब्याज की दर से 3 वर्ष में ₹. 15,000 का मिश्रधन देता है तथा 2 वर्ष में ₹.12,000 का मिश्रधन देता है। ब्याज की वार्षिक दर (प्रतिशत में) है:

Options :

- 1. ✖ 22%
- 2. ✖ 10%
- 3. ✖ 15%
- 4. ✔ 25%

Question Number : 50 Question Id : 3354722574 Question Type : MCQ Option Shuffling : Yes Display Question Number : Yes
Single Line Question Option : No Option Orientation : Vertical

Correct : 1 Wrong : 0

Ravi and Ajay start simultaneously from the same place A and reach at place B, 60 km apart. Ravi's speed is 4 km/hr less than that of Ajay. Ajay, after reaching place B, returns and meets Ravi at a place 12 km away from B. find the speed (in km/hr) of Ravi.

रवि तथा अजय एक स्थान A से 60 कि.मी. की दूरी पर स्थित स्थान B के लिए रवाना होते हैं। रवि की गति, अजय की गति से 4 कि.मी./घं. कम है। अजय, B पर पहुंचने के बाद, वापस मुड़ता है तथा रवि से एक ऐसे स्थान पर मिलता है, जिसकी स्थान B से दूरी 12 किमी है। रवि की गति (कि.मी./घं. में) है:

Options :

- 1. ✖ 12
- 2. ✖ 10
- 3. ✔ 8
- 4. ✖ 6

Question Id : 3354722575 Question Type : COMPREHENSION Sub Question Shuffling Allowed : No Group Comprehension Questions : No

Question Numbers : (51 to 55)

Question Label : Comprehension

DIRECTIONS: Read the passage carefully and choose the best answer to each question out of the four alternatives.

Contemporary Indian society professes a profound faith in every individual's "right to life and dignity". The rights relating to the weaker & vulnerable sections of Indian society especially women, and more specially the girl child have been violated. The twin social evils of female foeticide & female infanticide were the main causes. Violence against women exists in various forms, in all societies, the world over. In 1996 the world health assembly endorsed the fact that violence against women is a Public Health problem and female foeticide is one extreme manifestation of violence against women. India is a country of 102.7 crore population, out of which 53.1 crores is of males and 49.6 crores is of females, clearly indicating a deficit of 3.5 crore women. The sex ratio is 933 women/1000 men and child sex ratio is 927 girls for 1000 boys (census of India, 2001). The demographic profile of India clearly indicating the profoundness and wide spread prevalence of this social evil i.e. female foeticide.

Sub questions

Question Number : 51 Question Id : 3354722576 Question Type : MCQ Option Shuffling : Yes Display Question Number : Yes Single Line Question Option : No Option Orientation : Vertical

Correct : 1 Wrong : 0

Which word in the passage means, "able to be easily physically, emotionally, or mentally hurt, influenced, or attacked"?

Options :

1. ✓ Vulnerable
2. ✗ Manifestation
3. ✗ Prevalence
4. ✗ Social

Question Number : 52 Question Id : 3354722577 Question Type : MCQ Option Shuffling : No Display Question Number : Yes Single Line Question Option : No Option Orientation : Vertical

Correct : 1 Wrong : 0

Rights relating to which section of society has been violated?

Options :

1. ✓ Women and girls
2. ✗ Men and boys
3. ✗ Both poor and rich
4. ✗ None of the above

Question Number : 53 Question Id : 3354722578 Question Type : MCQ Option Shuffling : No Display Question Number : Yes Single Line Question Option : No Option Orientation : Vertical

Correct : 1 Wrong : 0

What were the reasons behind the violation of rights relating to the weaker & vulnerable sections of Indian society?

Options :

1. ✗ Female foeticide
2. ✗ Female infanticide
3. ✓ Both of the above
4. ✗ None of the above

Question Number : 54 Question Id : 3354722579 Question Type : MCQ Option Shuffling : No Display Question Number : Yes Single Line Question Option : No Option Orientation : Vertical

Correct : 1 Wrong : 0

Out of the given options, which is the extreme manifestation of violence against women?

Options :

1. ☒ Female foeticide
2. ☐ Right to life and dignity
3. ☐ Female Literacy
4. ☐ None of the above

Question Number : 55 Question Id : 3354722580 Question Type : MCQ Option Shuffling : No Display Question Number : Yes
Single Line Question Option : No Option Orientation : Vertical

Correct : 1 Wrong : 0

Why is 'female foeticide' considered a social evil?

Options :

1. ☒ Because Female foeticide refers to the termination of a female foetus from the womb of mother through abortion in illegal manner for some assumed cultural reasons
2. ☐ Because it raises the position of women and girl child in the society
3. ☐ Because it equalizes the position of women and girl child in the society
4. ☐ None of the above

Question Number : 56 Question Id : 3354722581 Question Type : MCQ Option Shuffling : No Display Question Number : Yes
Single Line Question Option : No Option Orientation : Vertical

Correct : 1 Wrong : 0

The area of a rectangle is twice the area of a triangle. The perimeter of a rectangle is 58 cm. What is the area (in cm^2) of the triangle?

एक आयत का क्षेत्रफल, एक त्रिभुज के क्षेत्रफल का दोगुना है। आयत का परिमाप 58 सेमी है। त्रिभुज का क्षेत्रफल (सेमी^2 में) क्या है?

Options :

1. ☐ 106
2. ☐ 108
3. ☐ 104
4. ☒ Cannot be determined / निर्धारित नहीं किया जा सकता है

Question Number : 57 Question Id : 3354722582 Question Type : MCQ Option Shuffling : No Display Question Number : Yes
Single Line Question Option : No Option Orientation : Vertical

Correct : 1 Wrong : 0

Monika covers a certain distance at the speed of 48 kmph and then she travels back at a speed of 32 kmph to go to her initial position. What is the average speed of Monika for the entire journey (in kmph)?

मोनिका एक निश्चित दूरी 48 किमी/घंटा की गति से तय करती है तथा अपने प्रारंभिक स्थान पर 32 किमी/घंटे की गति से पुनः वापस आ जाती है। पूरी यात्रा के दौरान मोनिका की औसत गति (किमी/घंटे में) क्या थी?

Options :

1. ☐ 36
2. ☐ 40
3. ☐ 45
4. ☒ None of these / इनमें से कोई नहीं

Question Number : 58 Question Id : 3354722583 Question Type : MCQ Option Shuffling : No Display Question Number : Yes
Single Line Question Option : No Option Orientation : Vertical

Correct : 1 Wrong : 0

In an examination, it is required to get 1034 out of the maximum aggregate marks to pass. A student gets 940 marks and is declared failed by 5% marks. What are the maximum aggregate marks a student can get?

एक परीक्षा में उत्तीर्ण होने के लिए कुल अधिकतम अंक में से 1034 अंक प्राप्त करना आवश्यक है। एक छात्र 940 अंक प्राप्त करता है तथा 5% अंको से अनुत्तीर्ण हो जाता है। एक छात्र कुल कितना अधिकतम अंक प्राप्त कर सकता है?

Options :

1. ✖ 1660
2. ✔ 1880
3. ✖ 1750
4. ✖ Cannot be determined/ निर्धारित नहीं किया जा सकता है

Question Number : 59 Question Id : 3354722584 Question Type : MCQ Option Shuffling : Yes Display Question Number : Yes
Single Line Question Option : No Option Orientation : Vertical

Correct : 1 Wrong : 0

$$8\frac{1}{2} - \left[3\frac{1}{4} + \left\{ 1\frac{1}{4} - \frac{1}{2} \left(1\frac{1}{2} - \frac{1}{3} - \frac{1}{6} \right) \right\} \right] = ?$$

Options :

1. ✔ $4\frac{1}{2}$
2. ✖ $4\frac{1}{6}$
3. ✖ $9\frac{1}{2}$
4. ✖ 0.22222222222222

Question Number : 60 Question Id : 3354722585 Question Type : MCQ Option Shuffling : No Display Question Number : Yes
Single Line Question Option : No Option Orientation : Vertical

Correct : 1 Wrong : 0

$$\frac{1}{9} + \frac{1}{6} + \frac{1}{12} + \frac{1}{20} + \frac{1}{30} + \frac{1}{42} + \frac{1}{56} + \frac{1}{72} = ?$$

Options :

1. ✔ 0.5
2. ✖ 0
3. ✖ 0.11111111111111
4. ✖ 1

Question Number : 61 Question Id : 3354722586 Question Type : MCQ Option Shuffling : Yes Display Question Number : Yes
Single Line Question Option : No Option Orientation : Vertical

Correct : 1 Wrong : 0

The sum of 5 numbers in AP is 30 and the sum of their squares is 220. Which of following is the third term?
किसी समान्तर श्रेणी के 5 पदों का योग 30 है तथा उनके वर्गों का योग 220 है। तीसरा पद निम्न में से कौन सा है?

Options :

1. ✖ 5
2. ✔ 6
3. ✖ 8

4. ✖ 10

Question Number : 62 Question Id : 3354722587 Question Type : MCQ Option Shuffling : Yes Display Question Number : Yes
Single Line Question Option : No Option Orientation : Vertical

Correct : 1 Wrong : 0

The diameter of a wheel is 98 cm. The number of revolutions in which it will have to cover a distance of 1540 m is:

एक पहिया का व्यास 98 सेमी है। 1540 मीटर की दूरी तय करने में पहिया कितने चक्कर लगाएगा।

Options :

1. ✔ 500

2. ✖ 600

3. ✖ 700

4. ✖ 800

Question Number : 63 Question Id : 3354722588 Question Type : MCQ Option Shuffling : Yes Display Question Number : Yes
Single Line Question Option : No Option Orientation : Vertical

Correct : 1 Wrong : 0

Directions: What should come in place of the question mark (?) in the following question?

निर्देश: निम्नलिखित प्रश्न में प्रश्नवाचक चिन्ह (?) के स्थान पर क्या आना चाहिए?

2, 6, 12, 20, 30, 42, 56, ?

Options :

1. ✖ 62

2. ✔ 72

3. ✖ 75

4. ✖ 80

Question Number : 64 Question Id : 3354722589 Question Type : MCQ Option Shuffling : Yes Display Question Number : Yes
Single Line Question Option : No Option Orientation : Vertical

Correct : 1 Wrong : 0

Directions: What should come in place of the question mark (?) in the following question?

निर्देश: निम्नलिखित प्रश्न में प्रश्नवाचक चिन्ह (?) के स्थान पर क्या आना चाहिए?

27, 28, 58, 177, 712, ?

Options :

1. ✔ 3565

2. ✖ 3275

3. ✖ 4215

4. ✖ 2645

Question Number : 65 Question Id : 3354722590 Question Type : MCQ Option Shuffling : Yes Display Question Number : Yes
Single Line Question Option : No Option Orientation : Vertical

Correct : 1 Wrong : 0

DIRECTIONS: What should come in place of the question mark (?) in the following question?

निर्देश: निम्नलिखित प्रश्न में प्रश्नवाचक चिन्ह (?) के स्थान पर क्या आना चाहिए?

4, 9, 19, ?, 79, 159, 319

Options :

1. ✖ 59

2. ✔ 39

3. ✖ 29

4. ✖ 49

Question Number : 66 Question Id : 3354722591 Question Type : MCQ Option Shuffling : Yes Display Question Number : Yes
Single Line Question Option : No Option Orientation : Vertical

Correct : 1 Wrong : 0

There are 13 white and 7 black balls in a bag. Two balls are drawn at random. What is the probability that they are of same colour?

एक थैले में 13 सफेद और 7 काली गेंदे हैं। दो गेंदों को अनियमित रूप से निकाला गया। क्या प्रायिकता है कि दोनों गेंदे एक ही रंग की हैं?

Options :

1. ✓ $\frac{99}{190}$

2. ✗ $\frac{5}{13}$

3. ✗ $\frac{19}{90}$

4. ✗ $\frac{189}{90}$

Question Number : 67 Question Id : 3354722592 Question Type : MCQ Option Shuffling : No Display Question Number : Yes
Single Line Question Option : No Option Orientation : Vertical

Correct : 1 Wrong : 0

Shweta is a very expert in bargaining. Once she went to a nearby shop. When Shweta asked the price of Shampoo the shopkeeper told her the price by increasing 15% of the original cost. But Shweta insisted to decrease the price by 15% so the shopkeeper sold it by decreasing the price by 15%. What is the loss or profit percent of shopkeeper?

श्वेता मोलभाव में बहुत उत्तम है। एक बार वह पास की एक दुकान पर गई। जब श्वेता ने दुकानदार से शैम्पू का मूल्य पूछा, तो दुकानदार ने उसे लागत मूल्य से 15% अधिक बता दिया, किंतु श्वेता ने मूल्य 15% कम करने को कहा, तो दुकानदार ने 15% मूल्य कम करके बेच दी। दुकानदार को कितने प्रतिशत की लाभ या हानि हुई?

Options :

1. ✗ No loss/कोई हानि नहीं

2. ✗ 1.5% profit/1.5% लाभ

3. ✗ 2.5% loss /2.5% हानि

4. ✓ None of these/इनमें से कोई नहीं

Question Number : 68 Question Id : 3354722593 Question Type : MCQ Option Shuffling : Yes Display Question Number : Yes
Single Line Question Option : No Option Orientation : Vertical

Correct : 1 Wrong : 0

A manufacturer of medicines gives one dozen extra bottles of the medicine for every order of 12 dozens. A discount of 25% is also offered to the trader on the marked price. If a bottle is marked Rs.117, find the lowest price at which a bottle can be sold without any loss.

एक दवा निर्माता प्रत्येक 12 दर्जन बोतल पर 1 दर्जन बोतल अतिरिक्त देने का वादा करता है और अंकित मूल्य पर 25% की छूट भी देता है। यदि एक बोतल का अंकित मूल्य रु 117 है, तो बोतल को कितने मूल्य पर बेचा जाए की हानि न हो?

Options :

1. ✓ 81
2. ✗ 91
3. ✗ 109
4. ✗ 113

Question Number : 69 Question Id : 3354722594 Question Type : MCQ Option Shuffling : Yes Display Question Number : Yes
Single Line Question Option : No Option Orientation : Vertical

Correct : 1 Wrong : 0

Sachin bought 1.5 kg fresh grapes. The ratio of water to pulp is 4: 1. When his naughty child crushed these grapes, then some water get wasted. Now the ratio of water is to pulp is 3:2. What is the total amount (in kg) of the crushed grapes?

सचिन ने 1.5 किग्रा ताजे अंगूर खरीदे। अंगूर में पानी का फल के साथ अनुपात 4 : 1 है। जब उसके शरारती बच्चे ने उन अंगूरों को कुचल दिया, तो उसमें से कुछ पानी निकल गया, अब अंगूर में पानी का फल के साथ अनुपात 3:2 है, तो कुचले हुए अंगूरों का कुल भार (किग्रा में) क्या है?

Options :

1. ✗ 0.5
2. ✗ 1
3. ✓ 0.75
4. ✗ None of these/इनमें से कोई नहीं

Question Number : 70 Question Id : 3354722595 Question Type : MCQ Option Shuffling : Yes Display Question Number : Yes
Single Line Question Option : No Option Orientation : Vertical

Correct : 1 Wrong : 0

200 liters of mixture contains 15% water and the rest is milk. The amount of milk that must be added so that the resulting mixture contains 87.5% milk is:

200 लीटर मिश्रण में 15% पानी तथा शेष दूध है। दूध की कितनी मात्रा और मिलाई जाए, ताकि परिणामी मिश्रण में 87.5% दूध हो जाए?

Options :

1. ✗ 30 liters/30 लीटर
2. ✗ 35 liters/35 लीटर
3. ✓ 40 liters/40 लीटर
4. ✗ 45 liters/45 लीटर

Question Number : 71 Question Id : 3354722596 Question Type : MCQ Option Shuffling : Yes Display Question Number : Yes
Single Line Question Option : No Option Orientation : Vertical

Correct : 1 Wrong : 0

The largest four digit number that is exactly divisible by each of 12, 15, 18 and 27 is:

4 अंकों की सबसे बड़ी संख्या कौन सी है, जो 12, 15, 18 और 27 में प्रत्येक से पूर्णतः विभाजित हो?

Options :

1. ✖ 9690
2. ✔ 9720
3. ✖ 9930
4. ✖ 9960

Question Number : 72 Question Id : 3354722597 Question Type : MCQ Option Shuffling : Yes Display Question Number : Yes
Single Line Question Option : No Option Orientation : Vertical

Correct : 1 Wrong : 0

If x be real, then find the minimum value of $x^2 + 8x + 17$.

यदि x एक वास्तविक संख्या है, तो $x^2 + 8x + 17$ का न्यूनतम मान ज्ञात करें।

Options :

1. ✖ -1
2. ✖ 0
3. ✔ 1
4. ✖ 17

Question Number : 73 Question Id : 3354722598 Question Type : MCQ Option Shuffling : Yes Display Question Number : Yes
Single Line Question Option : No Option Orientation : Vertical

Correct : 1 Wrong : 0

रचना या रूप के आधार पर वाक्यों के प्रकार हैं :

Options :

1. ✖ 6
2. ✖ 5
3. ✖ 4
4. ✔ 3

Question Number : 74 Question Id : 3354722599 Question Type : MCQ Option Shuffling : Yes Display Question Number : Yes
Single Line Question Option : No Option Orientation : Vertical

Correct : 1 Wrong : 0

‘झ’ वर्ण का उच्चारण स्थान है :

Options :

1. ✖ मूर्द्धा
2. ✖ दंतोष्ठ्य
3. ✖ दंत
4. ✔ तालु

Question Number : 75 Question Id : 3354722600 Question Type : MCQ Option Shuffling : Yes Display Question Number : Yes
Single Line Question Option : No Option Orientation : Vertical

Correct : 1 Wrong : 0

‘विद्याव्यसन’ शब्द का आशय है :

Options :

1. ✖ असमय पढ़ने का आदी होना
2. ✖ विद्या और व्यसन
3. ✖ निषिद्ध साहित्य पढ़ने की लत
4. ✔ अध्ययन

Question Id : 3354722601 Question Type : COMPREHENSION Sub Question Shuffling Allowed : Yes Group Comprehension Questions : No

Question Numbers : (76 to 78)

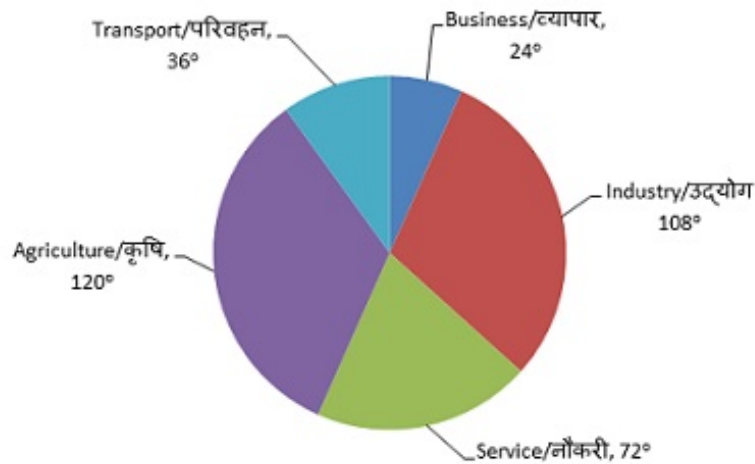
Question Label : Comprehension

DIRECTIONS: Study the following graph carefully and answer the questions that follow:

निर्देश: निम्नलिखित ग्राफ का ध्यान से अध्ययन कर नीचे दिए गए प्रश्नों के उत्तर दीजिये:

The population of a city is 720,000. They have done various types of business which is given below in pie chart.

एक नगर की जनसंख्या 720,000 है। उनके व्यवसाय को निम्नलिखित पाई चार्ट में दर्शाया गया है।



Sub questions

Question Number : 76 Question Id : 3354722602 Question Type : MCQ Option Shuffling : Yes Display Question Number : Yes Single Line Question Option : No Option Orientation : Vertical

Correct : 1 Wrong : 0

How many more people are engaged in industry than business?

व्यापार की अपेक्षा उद्योग में कितने अधिक लोग लगे हैं?

Options :

- ✗ 260000
- ✓ 168000
- ✗ 250000
- ✗ 360000

Question Number : 77 Question Id : 3354722603 Question Type : MCQ Option Shuffling : Yes Display Question Number : Yes Single Line Question Option : No Option Orientation : Vertical

Correct : 1 Wrong : 0

How many total people are engaged in agriculture, business and transport?

कृषि, व्यापार तथा परिवहन में लगे लोग कुल कितने हैं?

Options :

- ✓ 360000
- ✗ 500000
- ✗ 480000
- ✗ 260000

Question Number : 78 Question Id : 3354722604 Question Type : MCQ Option Shuffling : Yes Display Question Number : Yes Single Line Question Option : No Option Orientation : Vertical

Correct : 1 Wrong : 0

People working in industry is how much percent less than working in agriculture?

उद्योग में काम करने वाले लोगों की संख्या, कृषि में काम करने वाले लोगों की संख्या से कितना प्रतिशत कम है?

Options :

- ✗ 20%

2. ✓ 10%

3. ✗ 15%

4. ✗ 25%

Question Number : 79 Question Id : 3354722605 Question Type : MCQ Option Shuffling : No Display Question Number : Yes
Single Line Question Option : No Option Orientation : Vertical

Correct : 1 Wrong : 0

निम्नलिखित में कौन-से हिंदी रचनाकार सांसद भी रहे हैं :

Options :

1. ✗ रामधारी सिंह 'दिनकर'
2. ✗ बालकृष्ण शर्मा 'नवीन'
3. ✗ श्रीकांत वर्मा
4. ✓ उक्त सभी

Question Number : 80 Question Id : 3354722606 Question Type : MCQ Option Shuffling : Yes Display Question Number : Yes
Single Line Question Option : No Option Orientation : Vertical

Correct : 1 Wrong : 0

'एक टोकरी भर मिटटी' कहानी के लेखक हैं :

Options :

1. ✗ बंग महिला
2. ✗ राजा शिवप्रसाद 'सितारेहिंद'
3. ✗ किशोरीलाल गोस्वामी
4. ✓ माधवराव सप्रे

Question Number : 81 Question Id : 3354722607 Question Type : MCQ Option Shuffling : Yes Display Question Number : Yes
Single Line Question Option : No Option Orientation : Vertical

Correct : 1 Wrong : 0

हिंदी साहित्य के भक्तिकाल में लिखी रचना नहीं है :

Options :

1. ✗ हंसावली
2. ✗ चंदायन
3. ✗ पद्मावत
4. ✓ कृष्णायन

Question Number : 82 Question Id : 3354722608 Question Type : MCQ Option Shuffling : Yes Display Question Number : Yes
Single Line Question Option : No Option Orientation : Vertical

Correct : 1 Wrong : 0

गोस्वामी तुलसीदास की रचना नहीं है :

Options :

1. ✗ हनुमान बाहुक
2. ✗ पार्वतीमंगल
3. ✗ कृष्ण गीतावली
4. ✓ रामचरितम्

Question Number : 83 Question Id : 3354722609 Question Type : MCQ Option Shuffling : Yes Display Question Number : Yes
Single Line Question Option : No Option Orientation : Vertical

Correct : 1 Wrong : 0

निम्नलिखित में शुद्ध वाक्य है :

Options :

1. ✖ ये भारत के आगामी कर्णधार हैं
2. ✖ प्रेमचन्द बड़े अच्छे उपन्यासकार थे
3. ✖ मैं आपका धन्यवाद करता हूँ
4. ✔ उसके पास केवल सौ रुपए हैं

Question Number : 84 Question Id : 3354722610 Question Type : MCQ Option Shuffling : Yes Display Question Number : Yes
Single Line Question Option : No Option Orientation : Vertical

Correct : 1 Wrong : 0

निम्नलिखित में शुद्ध वाक्य नहीं है :

Options :

1. ✖ तुम अवश्य पास हो जाओगे
2. ✖ जैसा करोगे, वैसा भरोगे
3. ✖ वह बीमार था इसलिए स्कूल नहीं गया
4. ✔ अपराधी को मृत्युदंड की सज़ा मिली

Question Number : 85 Question Id : 3354722611 Question Type : MCQ Option Shuffling : No Display Question Number : Yes
Single Line Question Option : No Option Orientation : Vertical

Correct : 1 Wrong : 0

निम्नलिखित में शुद्ध शब्द है :

Options :

1. ✖ अंतर्धान
2. ✖ आधार
3. ✖ गज़ल
4. ✔ उक्त सभी

Question Number : 86 Question Id : 3354722612 Question Type : MCQ Option Shuffling : Yes Display Question Number : Yes
Single Line Question Option : No Option Orientation : Vertical

Correct : 1 Wrong : 0

समानाधिकरण तत्पुरुष का प्रचलित नाम है :

Options :

1. ✖ बहुव्रीहि
2. ✖ द्वंद्व
3. ✖ द्विगु
4. ✔ कर्मधारय

Question Number : 87 Question Id : 3354722613 Question Type : MCQ Option Shuffling : Yes Display Question Number : Yes
Single Line Question Option : No Option Orientation : Vertical

Correct : 1 Wrong : 0

‘दुरूपयोग’ में संधि है :

Options :

1. ✖ दीर्घ स्वर संधि
2. ✖ यण स्वर संधि
3. ✖ व्यंजन संधि
4. ✔ विसर्ग संधि

Question Number : 88 Question Id : 3354722614 Question Type : MCQ Option Shuffling : Yes Display Question Number : Yes
Single Line Question Option : No Option Orientation : Vertical

Correct : 1 Wrong : 0

‘सुख’ शब्द है :

Options :

1. ✖ संकर
2. ✖ तद्धव
3. ✖ देशज
4. ✔ तत्सम

Question Number : 89 Question Id : 3354722615 Question Type : MCQ Option Shuffling : Yes Display Question Number : Yes
Single Line Question Option : No Option Orientation : Vertical

Correct : 1 Wrong : 0

निम्नलिखित में शुद्ध वाक्य है :

Options :

1. ✖ जंगल में मोरों को नाचते देखकर मुझे आनंद का आभास हुआ
2. ✖ बिल्लियाँ छत में खेल रही हैं
3. ✖ अमरकंटक में अनेक दर्शनीय स्थल देखने योग्य हैं
4. ✔ पाँच छात्रों के नाम बताओ

Question Number : 90 Question Id : 3354722616 Question Type : MCQ Option Shuffling : Yes Display Question Number : Yes
Single Line Question Option : No Option Orientation : Vertical

Correct : 1 Wrong : 0

‘प्रत्येक’ तथा ‘हरएक’ का प्रयोग सदैव होता है :

Options :

1. ✖ कारकों के अनुसार
2. ✖ द्विवचन में
3. ✖ बहुवचन में
4. ✔ एकवचन में

Question Number : 91 Question Id : 3354722617 Question Type : MCQ Option Shuffling : No Display Question Number : Yes
Single Line Question Option : No Option Orientation : Vertical

Correct : 1 Wrong : 0

‘दो टूक जवाब देना’ के लिए सही विकल्प है :

Options :

1. ✖ परीक्षा में सही लिखना
2. ✖ नहीं या मना करना
3. ✔ साफ़-साफ़ उत्तर देना
4. ✖ उक्त सभी

Question Number : 92 Question Id : 3354722618 Question Type : MCQ Option Shuffling : Yes Display Question Number : Yes
Single Line Question Option : No Option Orientation : Vertical

Correct : 1 Wrong : 0

‘मैं’, ‘पर’ विभक्तियाँ हैं :

Options :

1. ✖ संबंध कारक की
2. ✖ अपादान कारक की
3. ✖ करण कारक की
4. ✔ अधिकरण कारक की

Question Number : 93 Question Id : 3354722619 Question Type : MCQ Option Shuffling : Yes Display Question Number : Yes
Single Line Question Option : No Option Orientation : Vertical

Correct : 1 Wrong : 0

‘पुरुषवाचक सर्वनाम’ के भेद हैं : :

Options :

1. ✖ 2
2. ✖ 5
3. ✖ 4
4. ✔ 3

Question Number : 94 Question Id : 3354722620 Question Type : MCQ Option Shuffling : Yes Display Question Number : Yes
Single Line Question Option : No Option Orientation : Vertical

Correct : 1 Wrong : 0

‘राजपत्र’ में प्रकाशन होता है :

Options :

1. ✖ विज्ञप्ति का
2. ✖ परिपत्र का
3. ✖ आदेश का
4. ✔ अधिसूचना का

Question Number : 95 Question Id : 3354722621 Question Type : MCQ Option Shuffling : Yes Display Question Number : Yes
Single Line Question Option : No Option Orientation : Vertical

Correct : 1 Wrong : 0

‘She is playing on harmonium’ का उपयुक्त हिंदी अनुवाद होगा :

Options :

1. ✖ वह हारमोनियम पर खेलना चाहती है।
2. ✖ वह हारमोनियम पर खेल रही है।
3. ✖ वह हारमोनियम से खेल रही है।
4. ✔ वह हारमोनियम बजा रही है।

Question Number : 96 Question Id : 3354722622 Question Type : MCQ Option Shuffling : Yes Display Question Number : Yes
Single Line Question Option : No Option Orientation : Vertical

Correct : 1 Wrong : 0

‘जगमगाहट’ में प्रत्यय है :

Options :

1. ✖ हट
2. ✖ गाहट
3. ✖ मगाहट
4. ✔ आहट

Question Number : 97 Question Id : 3354722623 Question Type : MCQ Option Shuffling : Yes Display Question Number : Yes
Single Line Question Option : No Option Orientation : Vertical

Correct : 1 Wrong : 0

हिंदी भारत की राजभाषा के रूप में स्वीकृत है :

Options :

1. ✖ भारत के संविधान के अध्याय 19, अनुच्छेद 343 के द्वारा
2. ✖ भारत के संविधान के अध्याय 18, अनुच्छेद 343 के द्वारा
3. ✖ भारत के संविधान के अध्याय 17, अनुच्छेद 351 के द्वारा
4. ✔ भारत के संविधान के अध्याय 17, अनुच्छेद 343 के द्वारा

Question Number : 98 Question Id : 3354722624 Question Type : MCQ Option Shuffling : Yes Display Question Number : Yes
Single Line Question Option : No Option Orientation : Vertical

Correct : 1 Wrong : 0

आश्रय की बाह्य शारीरिक चेष्टाओं को कहते हैं :

Options :

1. ✖ महाभाव
2. ✖ विभाव
3. ✖ संचारी भाव
4. ✔ अनुभाव

Question Number : 99 Question Id : 3354722625 Question Type : MCQ Option Shuffling : Yes Display Question Number : Yes
Single Line Question Option : No Option Orientation : Vertical

Correct : 1 Wrong : 0

'Administrator General' के लिए उपयुक्त पारिभाषिक शब्द है :

Options :

1. ✖ सामान्य प्रशासक
2. ✖ प्रशासन अधिकारी
3. ✖ महाप्रबंधक
4. ✔ महाप्रशासक

Question Number : 100 Question Id : 3354722626 Question Type : MCQ Option Shuffling : Yes Display Question Number : Yes
Single Line Question Option : No Option Orientation : Vertical

Correct : 1 Wrong : 0

दसवाँ विश्व हिंदी सम्मेलन हुआ :

Options :

1. ✖ 14 से 15 सितंबर 2015, भारत
2. ✖ 13 से 14 सितंबर 2015, भारत
3. ✖ 22 से 24 सितंबर 2015, भारत
4. ✔ 10 से 12 सितंबर 2015, भारत

General GK,IQ,Computer Part 2

Section Id :	33547229
Section Number :	2
Section type :	Online
Mandatory or Optional:	Mandatory
Number of Questions:	100
Number of Questions to be attempted:	100
Section Marks:	100
Display Number Panel:	Yes
Group All Questions:	No

Sub-Section Number:	1
Sub-Section Id:	33547229
Question Shuffling Allowed :	Yes

Question Number : 101 Question Id : 3354722627 Question Type : MCQ Option Shuffling : Yes Display Question Number : Yes
Single Line Question Option : No Option Orientation : Vertical

Correct : 1 Wrong : 0

Where is the Bee Falls situated?

बी फॉल कहाँ स्थित है?

Options :

1. ✖ Bhimbetka/ भीमबेटका

2. ✓ Pachmarhi/ पचमढ़ी

3. ✗ Raisen/ रायसेन

4. ✗ Gwalior/ ग्वालियर

Question Number : 102 Question Id : 3354722628 Question Type : MCQ Option Shuffling : Yes Display Question Number : Yes
Single Line Question Option : No Option Orientation : Vertical

Correct : 1 Wrong : 0

In the 14th century, the regional kingdom of Malwa came up. Its capital was-
14-वीं शताब्दी में मालवा क्षेत्रीय साम्राज्य स्थापित हुआ था, इसकी राजधानी क्या थी?

Options :

1. ✗ Gwalior/ ग्वालियर

2. ✓ Mandu/ मांडू

3. ✗ Gond/ गोंड

4. ✗ Indore/ इंदौर

Question Number : 103 Question Id : 3354722629 Question Type : MCQ Option Shuffling : Yes Display Question Number : Yes
Single Line Question Option : No Option Orientation : Vertical

Correct : 1 Wrong : 0

Which of the following awards does the Madhya Pradesh Directorate of Sports and Youth Welfare not present?
मध्यप्रदेश खेल और युवा कल्याण के निदेशालय ने निम्नलिखित पुरस्कारों में से कौन-सा प्रस्तुत नहीं किया है?

Options :

1. ✗ Vikram Award/ विक्रम पुरस्कार

2. ✗ Eklavya Award/ एकलव्य पुरस्कार

3. ✓ Vashishtha Award/ वशिष्ठ पुरस्कार

4. ✗ Vishwamitra Award/ विश्वामित्र पुरस्कार

Question Number : 104 Question Id : 3354722630 Question Type : MCQ Option Shuffling : Yes Display Question Number : Yes
Single Line Question Option : No Option Orientation : Vertical

Correct : 1 Wrong : 0

With which of the following IITs has the Madhya Pradesh government signed an MoU to collaborate on the development of a Happiness Index?
मध्य प्रदेश सरकार ने खुशी आय सूचकांक के विकास में सहयोग करने के लिए निम्नलिखित में से कौन-से आईआईटी के साथ समझौता ज्ञापन पर हस्ताक्षर किए हैं?

Options :

1. ✗ IIT Kanpur/ आईआईटी कानपुर

2. ✗ IIT Bombay/ आईआईटी बॉम्बे

3. ✗ IIT Delhi/ आईआईटी दिल्ली

4. ✓ IIT Kharagpur/ आईआईटी खड़गपुर

Question Number : 105 Question Id : 3354722631 Question Type : MCQ Option Shuffling : Yes Display Question Number : Yes
Single Line Question Option : No Option Orientation : Vertical

Correct : 1 Wrong : 0

Who has been awarded the Kalidas Samman by the Madhya Pradesh government for the year 2016-17?
वर्ष 2016-17 में मध्य प्रदेश सरकार द्वारा कालीदास सम्मान किसे दिया गया है?

Options :

1. ✓ Bansi Kaul/ बंसी कौल

2. ✗ Raj Bisaria/ राज बिसरिया

3. ✗ Mallikarjun Mansur/ मल्लिकार्जुन मंसूर

4. ✗ Anupam Kher/ अनुपम खेर

Question Number : 106 Question Id : 3354722632 Question Type : MCQ Option Shuffling : Yes Display Question Number : Yes
Single Line Question Option : No Option Orientation : Vertical

Correct : 1 Wrong : 0

_____ became an important city in medieval times owing to flourishing trade between Delhi and Gujarat. Which city of present Madhya Pradesh is being talked about here?

दिल्ली और गुजरात के बीच समृद्ध व्यापार के कारण मध्ययुगीन समय में _____ एक महत्वपूर्ण शहर बन गया था। यहाँ मध्य प्रदेश के कौन-से शहर के बारे में बात की जा रही है?

Options :

- ✗ Bhopal/भोपाल
- ✓ Sironj/सिरोंज
- ✗ Hoshangabad/ होशंगाबाद
- ✗ Katni/ कटनी

Question Number : 107 Question Id : 3354722633 Question Type : MCQ Option Shuffling : Yes Display Question Number : Yes
Single Line Question Option : No Option Orientation : Vertical

Correct : 1 Wrong : 0

The famous 'Tulsi Award' from Madhya Pradesh Government is given in which of the following fields? मध्य प्रदेश सरकार द्वारा प्रसिद्ध 'तुलसी पुरस्कार' निम्न क्षेत्रों में से किस क्षेत्र में दिया जाता है?

Options :

- ✓ Folk Arts/ लोक कला
- ✗ Literature/ साहित्य
- ✗ Music/ संगीत
- ✗ Hindi Poetry/ हिन्दी कविता

Question Number : 108 Question Id : 3354722634 Question Type : MCQ Option Shuffling : Yes Display Question Number : Yes
Single Line Question Option : No Option Orientation : Vertical

Correct : 1 Wrong : 0

In which river of Central India has the State Government of Madhya Pradesh put an indefinite ban on the sand excavation? मध्य प्रदेश की राज्य सरकार ने मध्य भारत की किस नदी में रेत खुदाई पर अनिश्चित प्रतिबंध लगा दिया है?

Options :

- ✗ Tapti/ ताप्ती
- ✗ Mahi/ माही
- ✓ Narmada/ नर्मदा
- ✗ Kosi/ कोसी

Question Number : 109 Question Id : 3354722635 Question Type : MCQ Option Shuffling : Yes Display Question Number : Yes
Single Line Question Option : No Option Orientation : Vertical

Correct : 1 Wrong : 0

At which of the following places of Madhya Pradesh is the 'Kumar Gandharva Samaroh' organised? मध्य प्रदेश के निम्नलिखित स्थानों में से किस स्थान पर 'कुमार गंधर्व समारोह' का आयोजन किया जाता है?

Options :

- ✓ Dewas/ देवास
- ✗ Indore/ इंदौर
- ✗ Bhopur/ भोजपुर
- ✗ Rewa/ रीवा

Question Number : 110 Question Id : 3354722636 Question Type : MCQ Option Shuffling : Yes Display Question Number : Yes
Single Line Question Option : No Option Orientation : Vertical

Correct : 1 Wrong : 0

Which of the following cities of Madhya Pradesh is popularly referred to as "Meat Lovers Paradise"? मध्य प्रदेश के निम्न शहरों में से कौन-से शहर को "मीट लवर्स पैराडाइस" कहा जाता है?

Options :

- ✗ Jabalpur/ जबलपुर

2. ✖ Indore/ इंदौर
3. ✖ Dewas/ देवास
4. ✔ Bhopal/ भोपाल

Question Number : 111 Question Id : 3354722637 Question Type : MCQ Option Shuffling : Yes Display Question Number : Yes
Single Line Question Option : No Option Orientation : Vertical

Correct : 1 Wrong : 0

Who is the captain of the Madhya Pradesh One-Day cricket team?
मध्य प्रदेश के एक-दिवसीय क्रिकेट टीम के कप्तान कौन हैं?

Options :

1. ✖ Devendra Bundela/ देवेन्द्र बुंदेला
2. ✖ Rameez Khan/ रमीज़ खान
3. ✖ Parth Sahani/ पार्थ साहनी
4. ✔ Naman Ojha/ नमन ओझा

Question Number : 112 Question Id : 3354722638 Question Type : MCQ Option Shuffling : Yes Display Question Number : Yes
Single Line Question Option : No Option Orientation : Vertical

Correct : 1 Wrong : 0

Who is the Cabinet Minister of the Madhya Pradesh government for Finance and Commercial taxes?
वित्त और वाणिज्यिक करों के लिए मध्य प्रदेश सरकार के कैबिनेट मंत्री कौन हैं?

Options :

1. ✖ Dr. Gourishankar Shejwar/ डॉ. गौरीशंकर शेजवार
2. ✖ Gopal Bhargawa/ गोपाल भार्गव
3. ✔ Jayant Mallayya/ जयंत मलैया
4. ✖ Om Prakash Dhurve/ ओम प्रकाश धुर्वे

Question Number : 113 Question Id : 3354722639 Question Type : MCQ Option Shuffling : Yes Display Question Number : Yes
Single Line Question Option : No Option Orientation : Vertical

Correct : 1 Wrong : 0

With which Bank has India signed its first loan agreement for \$350 million to be used in the development and upgradation of district roads in Madhya Pradesh?
भारत ने कौन-से बैंक के साथ प्रथम ऋण समझौते पर हस्ताक्षर किए हैं जिसके अंतर्गत मध्य प्रदेश में जिला सड़कों के विकास और उन्नयन के लिए 350 मिलियन अमरीकी डालर का उपयोग किया जाएगा?

Options :

1. ✖ World Bank/ विश्व बैंक
2. ✔ New Development Bank (BRICS Bank)/ न्यू डेवलपमेंट बैंक (ब्रिक्स बैंक)
3. ✖ IMF/ अंतर्राष्ट्रीय मुद्रा कोष
4. ✖ Asian Development Bank/ एशियाई विकास बैंक

Question Number : 114 Question Id : 3354722640 Question Type : MCQ Option Shuffling : Yes Display Question Number : Yes
Single Line Question Option : No Option Orientation : Vertical

Correct : 1 Wrong : 0

Which Wildlife Sanctuary/National Park became the first tiger reserve in India to officially introduce a mascot named Bhoorsingh the Barasingha?
भारत में कौन-से वन्यजीव अभ्यारण्य / राष्ट्रीय उद्यान ने प्रथम बार आधिकारिक तौर पर भूरसिंह बारहसिंगा नामक एक मैस्कॉट अपनाया है?

Options :

1. ✖ Panpatha Wildlife Sanctuary/ पानपाथा वन्यजीव अभ्यारण्य
2. ✖ Ghatigaon Wildlife Sanctuary/ घाटीगांव वन्यजीव अभ्यारण्य
3. ✔ Kanha National Park/ कान्हा नेशनल पार्क
4. ✖ Bandhavgarh National Park/ बांधवगढ़ नेशनल पार्क

Question Number : 115 Question Id : 3354722641 Question Type : MCQ Option Shuffling : Yes Display Question Number : Yes
Single Line Question Option : No Option Orientation : Vertical

Correct : 1 Wrong : 0

Madhya Pradesh government instituted an award after _____ to be awarded to those working to stop violence against women.

मध्य प्रदेश सरकार ने महिलाओं के खिलाफ हिंसा को रोकने के लिए काम करने वालों को पुरस्कृत करने के लिए _____ के नाम पर एक पुरस्कार की स्थापना की है।

Options :

- ✖ Nirbhaya/ निर्भया
- ✔ Aruna Shaunbag/ अरुणा शॉनबाग
- ✖ Irom Sharmila/ इरोम शर्मिला
- ✖ Jyoti Singh/ ज्योति सिंह

Question Number : 116 Question Id : 3354722642 Question Type : MCQ Option Shuffling : Yes Display Question Number : Yes
Single Line Question Option : No Option Orientation : Vertical

Correct : 1 Wrong : 0

Lal Singh Arya is the Minister for Tribal Welfare and Scheduled Castes Welfare of Madhya Pradesh. Which constituency does he belong to?

लाल सिंह आर्य मध्य प्रदेश के आदिवासी कल्याण और अनुसूचित जाति कल्याण मंत्री हैं। वह कौन-से निर्वाचन क्षेत्र से सम्बंधित हैं?

Options :

- ✖ Rewa/ रीवा
- ✖ Sendhwa/ सेंधवा
- ✖ Shivpuri/ शिवपुरी
- ✔ Gohad/ गोहद

Question Number : 117 Question Id : 3354722643 Question Type : MCQ Option Shuffling : Yes Display Question Number : Yes
Single Line Question Option : No Option Orientation : Vertical

Correct : 1 Wrong : 0

In which city of Madhya Pradesh is the 'Makhanlal Chaturvedi Samaroh' held?

मध्यप्रदेश में 'माखनलाल चतुर्वेदी समरोह' किस शहर में आयोजित किया जाता है?

Options :

- ✖ Gwalior/ ग्वालियर
- ✔ Jabalpur/ जबलपुर
- ✖ Bhopal/ भोपाल
- ✖ Hoshangabad/ होशंगाबाद

Question Number : 118 Question Id : 3354722644 Question Type : MCQ Option Shuffling : Yes Display Question Number : Yes
Single Line Question Option : No Option Orientation : Vertical

Correct : 1 Wrong : 0

At which place in Madhya Pradesh was the 2016 BRICS Convention on Tourism held?

मध्य प्रदेश में 2016 में पर्यटन पर ब्रिक्स कन्वेंशन कहाँ आयोजित किया गया था?

Options :

- ✔ Khajuraho/ खजुराहो
- ✖ Sanchi/ साँची
- ✖ Sarnath/ सारनाथ
- ✖ Bhojpur/ भोजपुर

Question Number : 119 Question Id : 3354722645 Question Type : MCQ Option Shuffling : Yes Display Question Number : Yes
Single Line Question Option : No Option Orientation : Vertical

Correct : 1 Wrong : 0

Which place in Madhya Pradesh is known for 'Festival of Dances'?

मध्य प्रदेश के कौन-से स्थान को 'नृत्य के महोत्सव' के लिए जाना जाता है?

Options :

1. ✖ Orchha/ ओरछा
2. ✖ Bhopal/ भोपाल
3. ✖ Chanderi/ चंदेरी
4. ✔ Khajuraho/ खजुराहो

Question Number : 120 Question Id : 3354722646 Question Type : MCQ Option Shuffling : Yes Display Question Number : Yes
Single Line Question Option : No Option Orientation : Vertical

Correct : 1 Wrong : 0

The Madhya Pradesh High Court has termed reservation in promotions in the state as unconstitutional. Ruling in this regard was given by HC division bench chaired by-
मध्यप्रदेश उच्च न्यायालय ने राज्य में पदोन्नति में आरक्षण को असंवैधानिक कहा है। यह राय उच्च न्यायालय की एक बेंच ने दी थी। इसकी अध्यक्षता किसके द्वारा की गई थी?

Options :

1. ✔ Chief Justice A.M. Khanwilkar/ मुख्य न्यायाधीश ए.एम. खानविलकर
2. ✖ Chief Justice M.A. Khurshid/ मुख्य न्यायाधीश एम.ए. खुरशीद
3. ✖ Chief Justice Ajay Shastri/ मुख्य न्यायाधीश अजय शास्त्री
4. ✖ Chief Justice Zakir Khan/ मुख्य न्यायाधीश जाकिर खान

Question Number : 121 Question Id : 3354722647 Question Type : MCQ Option Shuffling : Yes Display Question Number : Yes
Single Line Question Option : No Option Orientation : Vertical

Correct : 1 Wrong : 0

Which is the famous fabric of Madhya Pradesh, the advent of which can be traced to Ala-ud-din-Khilji in the year 1305 AD?

मध्य प्रदेश का प्रसिद्ध कपड़ा कौन-सा है, जिसका आगमान का पता 1305 ईसवी में अलाउद्दीन-खिलजी से लगाया जा सकता है?

Options :

1. ✖ Kosa/ कोसा
2. ✖ Chikenkari/ चिकनकारी
3. ✔ Chanderi/ चंदेरी
4. ✖ Zaridosi/ ज़रदोसी

Question Number : 122 Question Id : 3354722648 Question Type : MCQ Option Shuffling : Yes Display Question Number : Yes
Single Line Question Option : No Option Orientation : Vertical

Correct : 1 Wrong : 0

Which of the following Cricket stadiums is located in Gwalior?

निम्नलिखित में से कौन-सा क्रिकेट स्टेडियम ग्वालियर में स्थित है?

Options :

1. ✖ Sawai Maan Singh Cricket Stadium/ सवाई मान सिंह क्रिकेट स्टेडियम
2. ✔ Roop Singh Cricket Stadium/ रूप सिंह क्रिकेट स्टेडियम
3. ✖ Holkar Cricket Stadium/ होल्कर क्रिकेट स्टेडियम
4. ✖ Nehru International Cricket Stadium/ नेहरू इंटरनेशनल क्रिकेट स्टेडियम

Question Number : 123 Question Id : 3354722649 Question Type : MCQ Option Shuffling : Yes Display Question Number : Yes
Single Line Question Option : No Option Orientation : Vertical

Correct : 1 Wrong : 0

World's first White Tiger Safari was inaugurated at Mukundpur in which district of Madhya Pradesh?

मुकुंदपुर में दुनिया का पहला व्हाइट टाइगर सफारी का उद्घाटन किया गया है। यह मध्य प्रदेश के किस जिले में स्थित है?

Options :

1. ✖ Rewa/ रीवा
2. ✖ Sagar/ सागर
3. ✖ Chindwara/ छिंदवाड़ा
4. ✔ Satna/ सतना

Question Number : 124 Question Id : 3354722650 Question Type : MCQ Option Shuffling : Yes Display Question Number : Yes
Single Line Question Option : No Option Orientation : Vertical

Correct : 1 Wrong : 0

Which city of Madhya Pradesh is known as the 'City of Lakes'?

मध्य प्रदेश के किस शहर को 'झीलों का शहर' कहा जाता है?

Options :

1. ✖ Indore/ इंदौर
2. ✖ Jabalpur/ जबलपुर
3. ✔ Bhopal/ भोपाल
4. ✖ Sagar/ सागर

Question Number : 125 Question Id : 3354722651 Question Type : MCQ Option Shuffling : Yes Display Question Number : Yes
Single Line Question Option : No Option Orientation : Vertical

Correct : 1 Wrong : 0

Which award is given by the Madhya Pradesh government for work in Urdu literature?

मध्यप्रदेश सरकार द्वारा उर्दू साहित्य में काम करने के लिए कौन-सा पुरस्कार दिया जाता है?

Options :

1. ✖ Kabir Samman/ कबीर सम्मान
2. ✔ Iqbal Samman/ इकबाल सम्मान
3. ✖ Sadat Hussain Minto Award/ सदात हुसैन मिनटो पुरस्कार
4. ✖ Kaifi Azmi Award/ कैफ़ी आज़मी पुरस्कार

Question Number : 126 Question Id : 3354722652 Question Type : MCQ Option Shuffling : Yes Display Question Number : Yes
Single Line Question Option : No Option Orientation : Vertical

Correct : 1 Wrong : 0

Identify the correct sequence of components in communication process:

संचार प्रक्रिया में घटकों के सही क्रम की पहचान करें:

Options :

1. ✔ (i) sender (ii) encoder (iii) channel (iv) receiver (v) decoder (vi) feedback/ (i) सेंडर (ii) एनकोडर (iii) चैनल (iv) रिसीवर (v) डीकोडर (vi) फीडबैक
2. ✖ (i) encoder (ii) sender (iii) channel (iv) receiver (v) decoder (vi) feedback/ (i) एनकोडर (ii) सेंडर (iii) चैनल (iv) रिसीवर (v) डीकोडर (vi) फीडबैक
3. ✖ (i) sender (ii) encoder (iii) channel (iv) decoder (v) receiver (vi) feedback/ (i) सेंडर (ii) एनकोडर (iii) चैनल (iv) डीकोडर (v) रिसीवर (vi) फीडबैक
4. ✖ (i) sender (ii) encoder (iii) decoder (iv) channel (v) receiver (vi) feedback/ (i) सेंडर (ii) एनकोडर (iii) डीकोडर (iv) चैनल (v) रिसीवर (vi) फीडबैक

Question Number : 127 Question Id : 3354722653 Question Type : MCQ Option Shuffling : No Display Question Number : Yes
Single Line Question Option : No Option Orientation : Vertical

Correct : 1 Wrong : 0

Which one of the following is an element of marketing mix?

निम्नलिखित में से कौन मार्केटिंग मिक्स का एक तत्व है?

Options :

1. ✖ Policy/ नीति
2. ✔ Place/ स्थान
3. ✖ Planning/ नियोजन
4. ✖ None of the above/ उपरोक्त में से कोई नहीं

Question Number : 128 Question Id : 3354722654 Question Type : MCQ Option Shuffling : Yes Display Question Number : Yes
Single Line Question Option : No Option Orientation : Vertical

Correct : 1 Wrong : 0

According to Maslow, a person who is looking for affection, belongingness, acceptance, and friendship is at which need level?

मैस्लो (Maslow) के अनुसार, जो व्यक्ति प्रेम, संबद्धता, स्वीकार्यता तथा मित्रता की तलाश करता है, वह किस आवश्यकता स्तर पर स्थित होता है?

Options :

- ✗ Physiological/ शरीरक्रिया
- ✗ Safety/ सुरक्षा
- ✓ Social/ सामाजिक
- ✗ Esteem/ आदर

Question Number : 129 Question Id : 3354722655 Question Type : MCQ Option Shuffling : Yes Display Question Number : Yes
Single Line Question Option : No Option Orientation : Vertical

Correct : 1 Wrong : 0

The basic goal of financial management is:

वित्तीय प्रबंधन का बुनियादी लक्ष्य होता है:

Options :

- ✓ Maximizing the profit/ लाभ में अधिक से अधिक वृद्धि करना
- ✗ Maximizing shareholders' wealth/ शेयर धारकों की संपदा में अधिक से अधिक वृद्धि करना
- ✗ Maximizing the rate of dividend/ लाभांश की दर में अधिक से अधिक वृद्धि करना
- ✗ Minimizing the business risk/ व्यवसाय के जोखिम को कम से कम करना

Question Number : 130 Question Id : 3354722656 Question Type : MCQ Option Shuffling : Yes Display Question Number : Yes
Single Line Question Option : No Option Orientation : Vertical

Correct : 1 Wrong : 0

Which of the following is not a part of the human resource management function in most organizations?

निम्नलिखित में से कौन अधिकतर संगठनों में मानव संसाधन प्रबंधन कार्य का एक हिस्सा नहीं होता?

Options :

- ✗ Training/ प्रशिक्षण
- ✗ Performance appraisal/ प्रदर्शन मूल्यांकन
- ✓ Sanctioning/ मंजूरी की प्रक्रिया
- ✗ Human resource planning/ मानव संसाधन नियोजन

Question Number : 131 Question Id : 3354722657 Question Type : MCQ Option Shuffling : Yes Display Question Number : Yes
Single Line Question Option : No Option Orientation : Vertical

Correct : 1 Wrong : 0

The inner readiness of a person to perform certain actions is called:

निश्चित कार्यों को संपन्न करने के लिए किसी व्यक्ति की आंतरिक तैयारी कहलाती है:

Options :

- ✗ Intuition/ अंतर्ज्ञान
- ✓ Motivation/ प्रेरणा
- ✗ Core quality/ मुख्य गुणवत्ता
- ✗ Self-centeredness/ आत्म-केंद्रितता

Question Number : 132 Question Id : 3354722658 Question Type : MCQ Option Shuffling : Yes Display Question Number : Yes
Single Line Question Option : No Option Orientation : Vertical

Correct : 1 Wrong : 0

What type of commerce occurs when a business sells its products over the Internet to other businesses?

जब कोई व्यवसाय अपने उत्पादों को इंटरनेट पर अन्य व्यवसायों को बेचता है तो यह किस प्रकार का वाणिज्य होता है?

Options :

- ✗ B2B/बी2बी
- ✗ B2C/बी2सी
- ✓ Enterprise commerce/उपक्रम वाणिज्य

4. ✖ C2B/सी2बी

Question Number : 133 Question Id : 3354722659 Question Type : MCQ Option Shuffling : Yes Display Question Number : Yes
Single Line Question Option : No Option Orientation : Vertical

Correct : 1 Wrong : 0

What term refers to an organization's ability to tailor its products and services to its customers?
किसी संगठन के अपने ग्राहकों के अनुकूल अपने उत्पादों तथा सेवाओं में फेरबदल करने की क्षमता क्या कहलाती है?

Options :

1. ✖ Specialization/ विशेषज्ञता
2. ✔ Mass customization/ मास कस्टमाइजेशन
3. ✖ Adaption/ अनुकूलन
4. ✖ Target commerce/ लक्षित वाणिज्य

Question Number : 134 Question Id : 3354722660 Question Type : MCQ Option Shuffling : No Display Question Number : Yes
Single Line Question Option : No Option Orientation : Vertical

Correct : 1 Wrong : 0

Sales promotion includes:
विक्रय संवर्धन में शामिल होते हैं:

Options :

1. ✖ Advertising/ विज्ञापन
2. ✖ Personnel selling/ कर्मचारी विक्रय
3. ✖ Publicity/ प्रचार
4. ✔ All of the above/ उपरोक्त सभी

Question Number : 135 Question Id : 3354722661 Question Type : MCQ Option Shuffling : Yes Display Question Number : Yes
Single Line Question Option : No Option Orientation : Vertical

Correct : 1 Wrong : 0

The strengths and weaknesses of each alternative become obvious in which step of the decision making-
process?
प्रत्येक विकल्प की खूबियां तथा खामियां निर्णय लेने की किस प्रक्रिया के किस चरण में स्पष्ट रूप से प्रकट हो जाती हैं?

Options :

1. ✖ Identifying the problem/ समस्या की पहचान में
2. ✖ Identifying the decision criteria/ निर्णय मानदंड की पहचान में
3. ✔ Analyzing the alternatives/ विकल्पों के विश्लेषण में
4. ✖ Implementing the alternative/ विकल्प के कार्यावयन में

Question Number : 136 Question Id : 3354722662 Question Type : MCQ Option Shuffling : Yes Display Question Number : Yes
Single Line Question Option : No Option Orientation : Vertical

Correct : 1 Wrong : 0

The _____ refers to the various companies that are involved in moving a product from its manufacturer into
the hands of its buyer.

_____ उन विभिन्न कंपनियों से जुड़ा होता है, जो किसी उत्पाद को उसके निर्माता से उसके खरीददार के हाथों में पहुँचाने की प्रक्रिया में शामिल होती हैं।

Options :

1. ✔ Distribution chain/ वितरण श्रृंखला
2. ✖ Network chain/ नेटवर्क श्रृंखला
3. ✖ Supply chain/ आपूर्ति श्रृंखला
4. ✖ Promotion network/ संवर्धन नेटवर्क

Question Number : 137 Question Id : 3354722663 Question Type : MCQ Option Shuffling : No Display Question Number : Yes
Single Line Question Option : No Option Orientation : Vertical

Correct : 1 Wrong : 0

Timely repayment of loans results:

ऋणों को समय पर चुकाने से क्या होता है:

Options :

- ✖ Good reputation/ अच्छी प्रतिष्ठा मिलती है
- ✖ No tension/ कोई तनाव नहीं होता
- ✖ Easily availability of loan in future/ भविष्य में ऋण आसानी से उपलब्ध हो जाता है
- ✔ All of the above/ उपरोक्त सभी

Question Number : 138 Question Id : 3354722664 Question Type : MCQ Option Shuffling : Yes Display Question Number : Yes
Single Line Question Option : No Option Orientation : Vertical

Correct : 1 Wrong : 0

PERT, a statistic tool used in project management stands for:

पीईआरटी, एक सांख्यिकी दूल जिसका इस्तेमाल प्रोजेक्ट प्रबंधन में किया जाता है, किसका संक्षिप्त रूप है:

Options :

- ✖ Production Estimation & Research Technique/ प्रोडक्शन एस्टिमेशन एंड रिसर्च टेक्नीक
- ✔ Program Evaluation and Review Technique/ प्रोग्राम इवैल्युएशन एंड रिव्यू टेक्नीक
- ✖ Project Estimation & Research Technique/ प्रोजेक्ट एस्टिमेशन एंड रिसर्च टेक्नीक
- ✖ Product Evaluation and Review Technique/ प्रोडक्ट इवैल्युएशन एंड रिव्यू टेक्नीक

Question Number : 139 Question Id : 3354722665 Question Type : MCQ Option Shuffling : Yes Display Question Number : Yes
Single Line Question Option : No Option Orientation : Vertical

Correct : 1 Wrong : 0

Which of the following is not an element of management process?

निम्नलिखित में से कौन प्रबंधन प्रक्रिया का एक तत्व नहीं है?

Options :

- ✔ Pricing/ मूल्य निर्धारण
- ✖ Staffing/ स्टाफ निर्धारण
- ✖ Planning/ नियोजन
- ✖ Controlling/ नियंत्रण प्रक्रिया

Question Number : 140 Question Id : 3354722666 Question Type : MCQ Option Shuffling : Yes Display Question Number : Yes
Single Line Question Option : No Option Orientation : Vertical

Correct : 1 Wrong : 0

The financial statement that shows the financial position of an enterprise at a particular point in time is the:

वह वित्तीय विवरण जो किसी विशेष समय में किसी उपक्रम की वित्तीय स्थिति को दर्शाता है, कहलाता है:

Options :

- ✔ Balance sheet/ बैलेंस शीट
- ✖ Cash flow statement/ नकद प्रवाह विवरण
- ✖ Income statement/ आय विवरण
- ✖ Explanatory notes to the financial statements/ वित्तीय विवरणों के व्याख्यात्मक नोट्स

Question Number : 141 Question Id : 3354722667 Question Type : MCQ Option Shuffling : Yes Display Question Number : Yes
Single Line Question Option : No Option Orientation : Vertical

Correct : 1 Wrong : 0

Which of the following is NOT an objective of Management of Information Systems(MIS)?

निम्नलिखित में से कौन सूचना प्रणाली के प्रबंधन (एमआईएस) का लक्ष्य नहीं होता?

Options :

- ✖ Support decision making/ निर्णय लेने की प्रक्रिया में सहायता देना
- ✔ Recruit people for organisation/ संगठन के लिए लोगों की भर्ती करना
- ✖ Provide requisite information at each level of management/ प्रबंधन के हर स्तर पर आवश्यक सूचना प्रदान करना
- ✖ Facilitate decision making/ निर्णय लेने की प्रक्रिया को सुगम बनाना

Question Number : 142 Question Id : 3354722668 Question Type : MCQ Option Shuffling : No Display Question Number : Yes
Single Line Question Option : No Option Orientation : Vertical

Correct : 1 Wrong : 0

The basic managerial skill(s) is(are):

मूल प्रबंधकीय कौशल है (हैं):

Options :

1. ✖ To supervise/ निरीक्षण करना
2. ✖ To stimulate/ उत्प्रेरित करना
3. ✖ To motivate/ प्रेरित करना
4. ✔ All of the above/ उपरोक्त सभी

Question Number : 143 Question Id : 3354722669 Question Type : MCQ Option Shuffling : Yes Display Question Number : Yes
Single Line Question Option : No Option Orientation : Vertical

Correct : 1 Wrong : 0

External environment refers to:

बाह्य परिवेश का अर्थ होता है:

Options :

1. ✖ Institutions outside the organization that affect the organization's performance/ संगठन के बाहर की संस्थाएँ जो उस संगठन के प्रदर्शन को प्रभावित करती हैं
2. ✔ Forces and institutions outside the organization that potentially can affect the organization's performance/ संगठन के बाहर की वे ताकतें और संस्थाएँ जो उस संगठन के प्रदर्शन को सशक्त रूप से प्रभावित कर सकती हैं
3. ✖ Forces and institutions inside the organization that affect the organization's performance/ संगठन के अंदर की वे ताकतें और संस्थाएँ जो उस संगठन के प्रदर्शन को प्रभावित करती हैं
4. ✖ Forces inside the organization that affect the organization's performance/ संगठन के अंदर की वे ताकतें जो उस संगठन के प्रदर्शन को प्रभावित करती हैं

Question Number : 144 Question Id : 3354722670 Question Type : MCQ Option Shuffling : No Display Question Number : Yes
Single Line Question Option : No Option Orientation : Vertical

Correct : 1 Wrong : 0

Which of the following are self-management strategies?

निम्नलिखित में से कौन आत्म-प्रबंधन की रणनीतियाँ हैं?

Options :

1. ✖ Self-set goals/ आत्म-निर्धारित लक्ष्य
2. ✖ Self-observation/ आत्म-निरीक्षण
3. ✖ Self-rewards/ आत्म-पुरस्कार
4. ✔ All of the above/ उपरोक्त सभी

Question Number : 145 Question Id : 3354722671 Question Type : MCQ Option Shuffling : Yes Display Question Number : Yes
Single Line Question Option : No Option Orientation : Vertical

Correct : 1 Wrong : 0

Which of the following is not true concerning the difference between managers and leaders?

निम्नांकित में से कौन प्रबंधकों तथा लीडरों के बीच का सही अंतर नहीं देता है?

Options :

1. ✖ Leaders can influence beyond formal authority/ लीडर्स औपचारिक प्राधिकार से आगे बढ़कर प्रभाव छोड़ते हैं
2. ✔ Managers influence through informal means/ प्रबंधन अनौपचारिक माध्यमों से प्रभाव छोड़ते हैं
3. ✖ Leaders may be appointed/ लीडरों को नियुक्त किया जा सकता है
4. ✖ Managers are appointed/ प्रबंधक नियुक्त किए जाते हैं

Question Number : 146 Question Id : 3354722672 Question Type : MCQ Option Shuffling : No Display Question Number : Yes
Single Line Question Option : No Option Orientation : Vertical

Correct : 1 Wrong : 0

Incentives depends upon:
इंसेंटिव (प्रलोभन) निर्भर करता है:

Options :

1. ✖ Productivity / उत्पादकता पर
2. ✖ Sales / बिक्री पर
3. ✖ Profits / लाभों पर
4. ✔ All of the above / उपरोक्त सभी

Question Number : 147 Question Id : 3354722673 Question Type : MCQ Option Shuffling : Yes Display Question Number : Yes
Single Line Question Option : No Option Orientation : Vertical

Correct : 1 Wrong : 0

Which of the following skills is most important for first level managers and includes knowledge of and proficiency in activities involving methods, processes and procedures?

निम्नलिखित में से कौन से कौशल प्रथम स्तर के प्रबंधकों के लिए अहम होते हैं तथा उनमें विधियों, प्रक्रियाओं तथा क्रियाविधियों से जुड़ी गतिविधियों की जानकारी और उनकी दक्षता शामिल होती है?

Options :

1. ✔ Technical / तकनीकी
2. ✖ Design / डिजाइन
3. ✖ Administrative / प्रशासनिक
4. ✖ Human / मानव

Question Number : 148 Question Id : 3354722674 Question Type : MCQ Option Shuffling : No Display Question Number : Yes
Single Line Question Option : No Option Orientation : Vertical

Correct : 1 Wrong : 0

The term _____ implies the foregone profit due to inability of company to produce.

शब्द _____ का अर्थ होता है कंपनी की उत्पादन न कर पाने की अक्षमता के कारण पूर्व निश्चित लाभ

Options :

1. ✔ Opportunity cost / अवसर लागत
2. ✖ Marginal cost / मार्जिनल लागत
3. ✖ Overhead cost / ओवरहेड लागत
4. ✖ All of the above / उपरोक्त सभी

Question Number : 149 Question Id : 3354722675 Question Type : MCQ Option Shuffling : Yes Display Question Number : Yes
Single Line Question Option : No Option Orientation : Vertical

Correct : 1 Wrong : 0

Which of the following is an advantage of the functional structure?

निम्नलिखित में से कौन कार्यात्मक संरचना का एक लाभ है?

Options :

1. ✔ It follows principle of occupational specialization / यह पेशेवर विशेषज्ञता के सिद्धांतों का पालन करती है
2. ✖ It permits growth and diversity of products and services / यह उत्पादों तथा सेवाओं के विकास तथा विविधता की अनुमति देती है
3. ✖ There is better face-to-face communication with local interests / स्थानीय हितों के साथ आमने-सामने का बेहतर संचार होता है
4. ✖ There is improved environmental monitoring / उन्नत पर्यावरणीय निगरानी होती है

Question Number : 150 Question Id : 3354722676 Question Type : MCQ Option Shuffling : Yes Display Question Number : Yes
Single Line Question Option : No Option Orientation : Vertical

Correct : 1 Wrong : 0

The three major business functions necessary to all organizations are:

सभी संगठनों के लिए आवश्यक तीन प्रमुख व्यवसाय कार्य हैं:

Options :

1. ✖ Marketing, Production, Operations / विपणन, उत्पादन, परिचालन

2. ✓ Marketing, Finance/Accounting, Production/Operations/विपणन, वित्त/लेखांकन, उत्पादन/परिचालन
3. ✗ Finance/Accounting, Personnel, Operations/ वित्त/लेखांकन, कर्मचारी, परिचालन
4. ✗ Marketing, Finance/Accounting, Research & Development/विपणन, वित्त/लेखांकन, अनुसंधान तथा विकास

Question Number : 151 Question Id : 3354722677 Question Type : MCQ Option Shuffling : Yes Display Question Number : Yes
Single Line Question Option : No Option Orientation : Vertical

Correct : 1 Wrong : 0

DIRECTIONS: In the following question, select the related word from the given alternatives.

निर्देश: निम्नलिखित प्रश्न में, दिए गए विकल्पों में से सम्बन्धित शब्द को चुनिए।

Election : Manifesto :: Meeting : ?

चुनाव : घोषणापत्र :: अधिवेशन : ?

Options :

1. ✗ Circular / परिपत्र
2. ✓ Agenda / कार्यसूची
3. ✗ Preface / प्रस्तावना
4. ✗ Report / सूचना

Question Number : 152 Question Id : 3354722678 Question Type : MCQ Option Shuffling : Yes Display Question Number : Yes
Single Line Question Option : No Option Orientation : Vertical

Correct : 1 Wrong : 0

DIRECTIONS: In the following question, select the related word from the given alternatives.

निर्देश: निम्नलिखित प्रश्न में, दिए गए विकल्पों में से सम्बन्धित शब्द को चुनिए।

CFIL: ABCD :: ? : WXYZ

Options :

1. ✓ YBEH
2. ✗ DCBA
3. ✗ JHPS
4. ✗ XURO

Question Number : 153 Question Id : 3354722679 Question Type : MCQ Option Shuffling : Yes Display Question Number : Yes
Single Line Question Option : No Option Orientation : Vertical

Correct : 1 Wrong : 0

DIRECTIONS: In the following question, if the given interchanges are made in signs and numbers, which one would be correct?

निर्देश: निम्नलिखित प्रश्न में, यदि चिन्हों और संख्याओं को परस्पर बदल दिया जाए, तो कौन सा एक सही होगा?

If \times means \div , $-$ means \times , \div means $+$ and $+$ means $-$, then $(3-15\div 19) \times 8 + 6 = ?$

यदि ' \times ' का अर्थ ' \div ', ' $-$ ' का अर्थ ' \times ', ' \div ' का अर्थ ' $+$ ' और ' $+$ ' का अर्थ ' $-$ ', है, तो $(3-15\div 19) \times 8 + 6 = ?$

Options :

1. ✗ -1
2. ✓ 2
3. ✗ 4
4. ✗ 8

Question Number : 154 Question Id : 3354722680 Question Type : MCQ Option Shuffling : Yes Display Question Number : Yes
Single Line Question Option : No Option Orientation : Vertical

Correct : 1 Wrong : 0

DIRECTIONS: Find the missing number from the given responses in the following question.

निर्देश: निम्नलिखित प्रश्न में, दिए गए विकल्पों में से लुप्त संख्या ज्ञात करें।

5	4	41
7	3	58
10	2	?

Options :

1. ✖ 34
2. ✖ 12
3. ✖ 99
4. ✔ 104

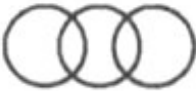



Question Number : 155 Question Id : 3354722681 Question Type : MCQ Option Shuffling : Yes Display Question Number : Yes
Single Line Question Option : No Option Orientation : Vertical

Correct : 1 Wrong : 0

In the Accounts department of a company, there are some who are only chartered accountants and some who are only cost accountants. A few hold both chartered and Cost accountancy qualification. There are others who hold Management Accountancy qualification some of these Management Accountants have also done either Chartered or Cost Accountancy or both. Which of these figures represent these facts?

एक कंपनी के लेखा विभाग में, कुछ हैं जो केवल सनदी लेखाकार हैं और कुछ हैं जो केवल लागत लेखाकार हैं। इनमें से कुछ दोनों पदों की योग्यताएँ रखते हैं। दूसरे हैं जो प्रबंधन लेखाकार की योग्यता रखते हैं, इनमें से कुछ प्रबंधन लेखाकार हैं, जो सनदी लेखाकार या लागत लेखाकार या दोनों पदों की योग्यताएँ भी रखते हैं, तो इनमें से कौन सा चित्र सही तथ्य को दर्शाता है?

Options :

1. ✖ 
2. ✖ 
3. ✔ 
4. ✖ 

Question Number : 156 Question Id : 3354722682 Question Type : MCQ Option Shuffling : Yes Display Question Number : Yes
Single Line Question Option : No Option Orientation : Vertical

Correct : 1 Wrong : 0

Six girls standing in a circle are facing towards center. Sabbu is to the immediate left to the Shrishti. Rewati is between Sabbu and Nisha. Aruna is between Shrishti and Kirtan. Who is to the immediate right of Nisha?

6 लड़कियाँ एक वृत्त में केन्द्र की ओर मुंह करके खड़ी हैं। सब्बू, सृष्टि के निकटतम बाएं है। रेवती, सब्बू व निशा के बीच है। अरुणा, सृष्टि व कीर्तन के बीच में है। निशा के निकटतम दाएं कौन है?

Options :

1. ✔ Rewati /रेवती
2. ✖ Kirtan /कीर्तन
3. ✖ Nisha /निशा
4. ✖ Aruna /अरुणा

Question Number : 157 Question Id : 3354722683 Question Type : MCQ Option Shuffling : Yes Display Question Number : Yes
Single Line Question Option : No Option Orientation : Vertical

Correct : 1 Wrong : 0

DIRECTIONS: In the following question, five words are given. Which of them will come in the middle, if all of them are arranged alphabetically as in a dictionary?

निर्देश: निम्नलिखित प्रश्न में पाँच शब्द दिए गए हैं। कौन सा शब्द बीच में आयेगा, यदि सभी शब्दों को अंग्रेजी की वर्णमाला के क्रम में व्यवस्थित किया जाए?

Intense, Integument, Intellect, Intelligent, Intend

Options :

1. ✖ Intense
2. ✖ Intellect
3. ✖ Intend
4. ✔ Intelligent

Question Number : 158 Question Id : 3354722684 Question Type : MCQ Option Shuffling : Yes Display Question Number : Yes
Single Line Question Option : No Option Orientation : Vertical

Correct : 1 Wrong : 0

DIRECTIONS: In the following question, a word has been given, followed by four other words. One of which cannot be formed by using the letters of the given word. Find that word.

निर्देश: निम्नलिखित प्रश्न में, एक शब्द दिया गया है तथा उसके आगे चार अलग शब्द भी दिए गए हैं। उनमें से एक शब्द दिए गए शब्द के अक्षरों से निर्मित नहीं हो सकता। वह शब्द ज्ञात कीजिए।

CONSTITUTIONAL

Options :

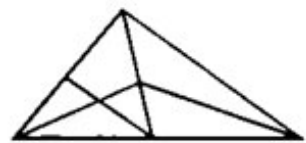
1. ✖ LOCATION
2. ✖ TUITION
3. ✔ TALENT
4. ✖ CONSULT

Question Number : 159 Question Id : 3354722685 Question Type : MCQ Option Shuffling : Yes Display Question Number : Yes
Single Line Question Option : No Option Orientation : Vertical

Correct : 1 Wrong : 0

How many total triangles are there in the given figure?

दिए गए चित्र में कुल कितने त्रिभुज हैं?



Options :

1. ✖ 11
2. ✔ 13
3. ✖ 9
4. ✖ 15

Question Number : 160 Question Id : 3354722686 Question Type : MCQ Option Shuffling : Yes Display Question Number : Yes
Single Line Question Option : No Option Orientation : Vertical

Correct : 1 Wrong : 0

DIRECTIONS: Which of the answer figure is exactly the mirror image of the given question figure, when the mirror is held on the line AB?

निर्देश: दी गई उत्तर आकृतियों में से कौन-सी आकृति, दी गई प्रश्न आकृति का सही दर्पण प्रतिबिम्ब है, जब दर्पण को AB पर रखा गया है?

Question Figure: / प्रश्न आकृति



Answer Figures: / उत्तर आकृतियाँ



Options :

1. ✗ a
2. ✓ b
3. ✗ c
4. ✗ d

Question Number : 161 Question Id : 3354722687 Question Type : MCQ Option Shuffling : Yes Display Question Number : Yes
Single Line Question Option : No Option Orientation : Vertical

Correct : 1 Wrong : 0

If eraser is called box, box is called pencil, pencil is called sharpener and sharpener is called bag, then what will a child write with?

यदि रबड़ को डिब्बा कहा जाता है, डिब्बा को पेंसिल कहा जाता है, पेंसिल को शार्पेनर कहा जाता है तथा शार्पेनर को बैग कहा जाता है, तो बच्चा किस के माध्यम से लिखेगा?

Options :

1. ✗ Bag/ बैग
2. ✗ Pencil/ पेंसिल
3. ✗ Eraser/ रबड़
4. ✓ Sharpener/ शार्पेनर

Question Number : 162 Question Id : 3354722688 Question Type : MCQ Option Shuffling : Yes Display Question Number : Yes
Single Line Question Option : No Option Orientation : Vertical

Correct : 1 Wrong : 0

DIRECTIONS: What will come in place of question mark (?) in the following series?

निर्देश: निम्न श्रेणी में प्रश्नवाचक चिन्ह के स्थान पर क्या आएगा?

XWA, VTC, SPF, OKJ ?

Options :

1. ✗ JPN
2. ✓ JEO
3. ✗ LPN
4. ✗ JDP

Question Number : 163 Question Id : 3354722689 Question Type : MCQ Option Shuffling : Yes Display Question Number : Yes
Single Line Question Option : No Option Orientation : Vertical

Correct : 1 Wrong : 0

DIRECTIONS: What should come at the place of question mark?

निर्देश: प्रश्न चिन्ह के स्थान पर क्या आना चाहिए?

N5V, K7T, ?, E14P, B19N

Options :

1. ✖ H9R
2. ✖ H10Q
3. ✔ H10R
4. ✖ I10R

Question Number : 164 Question Id : 3354722690 Question Type : MCQ Option Shuffling : Yes Display Question Number : Yes
Single Line Question Option : No Option Orientation : Vertical

Correct : 1 Wrong : 0

Charu's house is to the right of Bani's house at a distance of 20 meters in the same row facing north. Reema's house is in the north-east direction of Bani's house at a distance of 25 meters. Determine Charu's house is in which direction with respect to Reema's house

चारु का घर, बानी के घर से दाईं ओर 20 मीटर की दूरी पर एक ही पंक्ति में उत्तर दिशा की ओर मुख किये हुए है। रीमा का घर, बानी के घर से उत्तर-पूर्व दिशा में 25 मीटर की दूरी पर है। रीमा के घर के सापेक्ष में चारु के घर की दिशा ज्ञात करो।

Options :

1. ✖ East/ पूर्व
2. ✔ South/ दक्षिण
3. ✖ North-East/ उत्तर-पूर्व
4. ✖ West/ पश्चिम

Question Number : 165 Question Id : 3354722691 Question Type : MCQ Option Shuffling : Yes Display Question Number : Yes
Single Line Question Option : No Option Orientation : Vertical

Correct : 1 Wrong : 0

Shikha travelled straight from a point A to B a distance of 12 km. She turned right and travelled 4 km and reached point C. From that point she took right turn and travelled 9 km and reached at point D. How far is she away from the starting point?

शिखा एक बिन्दु A से B तक 12 कि.मी. की दूरी सीधे तय करती है। वह दाँए मुड़कर 4 कि.मी. चलती है और बिन्दु C तक पहुँचती है। उस बिन्दु से दाँए मुड़कर 9 कि.मी. चलती है और बिन्दु D तक पहुँचती है। वह अपने प्रारम्भिक बिन्दु से कितनी दूरी पर है?

Options :

1. ✔ 5 km. / 5 कि.मी.
2. ✖ 8 km. / 8 कि.मी.
3. ✖ 7 km. / 7 कि.मी.
4. ✖ 10 km. / 10 कि.मी.

Question Number : 166 Question Id : 3354722692 Question Type : MCQ Option Shuffling : Yes Display Question Number : Yes
Single Line Question Option : No Option Orientation : Vertical

Correct : 1 Wrong : 0

Pointing to the lady in a marriage function, Anita said, 'She is the sister of the father of my mother's son'. Who is the lady to Anita?

एक शादी समारोह में, अनीता ने एक महिला की ओर इशारा करते हुए कहा, 'वह मेरी माँ के पुत्र के पिता की बहन है'। वह महिला, अनीता की कौन है?

Options :

1. ✖ Sister/ बहन
2. ✔ Aunt/ आंटी
3. ✖ Niece/ भतीजी
4. ✖ Mother/ माँ

Question Number : 167 Question Id : 3354722693 Question Type : MCQ Option Shuffling : Yes Display Question Number : Yes
Single Line Question Option : No Option Orientation : Vertical

Correct : 1 Wrong : 0

A is the father of B, C is the daughter of B, D is the brother of B, E is the son of A, then who is E to C?
A, B का पिता है, C, B की पुत्री है, D, B का भाई है, E, A का पुत्र है, तो E, C का कौन है?

Options :

1. ✖ Brother /भाई

2. ✖ Cousin / कज़िन

3. ✔ Uncle / अंकल

4. ✖ Father / पिता

Question Number : 168 Question Id : 3354722694 Question Type : MCQ Option Shuffling : Yes Display Question Number : Yes
Single Line Question Option : No Option Orientation : Vertical

Correct : 1 Wrong : 0

DIRECTIONS: In the question given below, there are few statements followed by few conclusions. You have to take the given statements to be true even if they seem to be at variance with commonly known facts and then decide which of the given conclusion logically follow(s) from the given statements.

निर्देश: नीचे दिए गए प्रश्न में, कुछ कथन और उसके बाद कुछ निष्कर्ष दिए गए हैं। आपको दिए गए कथनों को सत्य मानना है, भले ही वे सर्वज्ञात तथ्यों से भिन्न प्रतीत हों। सभी निष्कर्षों को पढ़िए फिर तय कीजिए कि दिए गए निष्कर्षों में से कौन सा तर्कसंगत रूप से अनुसरण करता है, चाहे सर्वज्ञात तथ्य कुछ भी हों।

Statements:

कथन:

Some bottle-gourd are Cabbage

कुछ लौकी, पत्तागोभी हैं

All Capsicum are Cabbage

सभी शिमला मिर्च, पत्तागोभी हैं

Some Cabbage are Cucumber

कुछ पत्तागोभी, खीरा हैं

Conclusions:

निष्कर्ष:

I. Some Bottle-gourd are Capsicum

कुछ लौकी, शिमला मिर्च हैं

II. Some Cucumber are Cabbage

कुछ खीरा, पत्तागोभी हैं

Options :

1. ✖ If only conclusion I follow/यदि केवल निष्कर्ष I अनुसरण करता है

2. ✔ If only conclusion II follows/यदि केवल निष्कर्ष II अनुसरण करता है

3. ✖ If either conclusion I or II follows/यदि या तो निष्कर्ष I या II अनुसरण करता है

4. ✖ If neither conclusion I nor II follows/यदि न तो निष्कर्ष I और न ही II अनुसरण करता है

Question Number : 169 Question Id : 3354722695 Question Type : MCQ Option Shuffling : Yes Display Question Number : Yes
Single Line Question Option : No Option Orientation : Vertical

Correct : 1 Wrong : 0

DIRECTIONS: In the question given below, there are few statements followed by few conclusions. You have to take the given statements to be true even if they seem to be at variance with commonly known facts and then decide which of the given conclusion logically follow(s) from the given statements.

निर्देश: नीचे दिए गए प्रश्न में कुछ कथन और उसके बाद कुछ निष्कर्ष दिए गए हैं। आपको दिए गए कथनों को सत्य मानना है, भले ही वे सर्वज्ञात तथ्यों से भिन्न प्रतीत होते हों। सभी निष्कर्षों को पढ़िए फिर तय कीजिए कि दिए गए निष्कर्षों में से कौन सा तर्कसंगत रूप से अनुसरण करता है, चाहे सर्वज्ञात तथ्य कुछ भी हों।

Statements:

कथन:

I. All parrots are green

सभी तोते, हरे हैं

II. Some green are blue

कुछ हरे, नीले हैं

Conclusion:

निष्कर्ष:

I. Some blue are green

कुछ नीले, हरे हैं

II. Some parrots are blue

कुछ तोते, नीले हैं

III. All green are parrots

सभी हरे, तोते हैं

Options :

- ✖ Only either conclusion I or III follows/केवल या तो निष्कर्ष I या III अनुसरण करता है
- ✖ Only conclusion II follows/केवल निष्कर्ष II अनुसरण करता है
- ✔ Only conclusion I follows/केवल निष्कर्ष I अनुसरण करता है
- ✖ All conclusions follow/सभी निष्कर्ष अनुसरण करते हैं

Question Number : 170 Question Id : 3354722696 Question Type : MCQ Option Shuffling : Yes Display Question Number : Yes
Single Line Question Option : No Option Orientation : Vertical

Correct : 1 Wrong : 0

How many such pairs of letters are there in the word 'TRANSCRIBE', each of which has as many letters between them in the word as in the English alphabet?

शब्द 'TRANSCRIBE' में वर्णों के ऐसे कितने जोड़े हैं, जिनके बीच उतने ही वर्णों की संख्या है, जितने अंग्रेजी वर्णमाला में उन दोनों वर्णों के बीच है?

Options :

- ✔ None/कोई भी नहीं
- ✖ One/एक
- ✖ Two/दो
- ✖ Three/तीन

Question Number : 171 Question Id : 3354722697 Question Type : MCQ Option Shuffling : Yes Display Question Number : Yes
Single Line Question Option : No Option Orientation : Vertical

Correct : 1 Wrong : 0

DIRECTIONS: Select the one which is different from the other three responses.

निर्देश: उस विकल्प का चयन करें, जो अन्य तीनों से भिन्न है।

Options :

- ✖ Repair/ मरम्मत
- ✖ Mend/ सुधारना
- ✖ Rectify/ संशोधित करना
- ✔ Trouble/ मुसीबत

Question Number : 172 Question Id : 3354722698 Question Type : MCQ Option Shuffling : Yes Display Question Number : Yes
Single Line Question Option : No Option Orientation : Vertical

Correct : 1 Wrong : 0

Which of the following symbols should replace the question mark in the given expression in order to make the statements ' $F \leq W$ ' and ' $L \geq R$ ' definitely true?

निम्नलिखित में से कौन-सा संकेत दिए गए व्यंजक के प्रश्नवाचक चिन्ह के स्थान पर आयेगा ताकि कथन ' $F \leq W$ ' और ' $L \geq R$ ' निश्चित रूप से सही हो?

$F \leq O = L ? W \geq E = R$

Options :

- ✖ \leq
- ✔ $=$
- ✖ $<$
- ✖ $>$

Question Number : 173 Question Id : 3354722699 Question Type : MCQ Option Shuffling : Yes Display Question Number : Yes
Single Line Question Option : No Option Orientation : Vertical

Correct : 1 Wrong : 0

Veni is one year older than Smith. Smith is two years older than Salim. Raju is one year older than Salim. Who is the youngest of all?

वेनी, स्मिथ से एक साल बड़ी है। स्मिथ, सलीम से दो साल बड़ा है। राजू, सलीम से एक साल बड़ा है। सबमें, सबसे कम उम्र का कौन है?

Options :

- ✗ Raju/ राजू
- ✗ Veni/ वेनी
- ✓ Salim/ सलीम
- ✗ Smith/ स्मिथ

Question Number : 174 Question Id : 3354722700 Question Type : MCQ Option Shuffling : Yes Display Question Number : Yes
Single Line Question Option : No Option Orientation : Vertical

Correct : 1 Wrong : 0

There are 17 girls seated in a row. The position of the girl at the middle is 9th from the beginning. What will be the position of the girl from the end?

एक पंक्ति में 17 लड़कियाँ बैठी हैं। मध्य में बैठी लड़की का स्थान, शुरुआत से 9वां है। उस लड़की का स्थान अंत से क्या होगा?

Options :

- ✗ 7th/ 7वां
- ✓ 9th/9वां
- ✗ 8th /8वां
- ✗ 10th/10वां

Question Number : 175 Question Id : 3354722701 Question Type : MCQ Option Shuffling : Yes Display Question Number : Yes
Single Line Question Option : No Option Orientation : Vertical

Correct : 1 Wrong : 0

In a certain code, 'NOTATION' is coded as 'BVRROQLX' and 'SYMBOL' is coded as 'NAVMQE'. How is 'ARGUMENT' coded in that code?

किसी निश्चित कोड में, 'NOTATION' को कूटित करते हैं 'BVRROQLX' और 'SYMBOL' को कूटित करते हैं 'NAVMQE'। उस कोड में 'ARGUMENT' को कैसे कूटित किया जाएगा ?

Options :

- ✗ UOFNVHSB
- ✗ UPHQTEOW
- ✓ VIUEUPHQ
- ✗ VHSBUOFN

Question Number : 176 Question Id : 3354722702 Question Type : MCQ Option Shuffling : Yes Display Question Number : Yes
Single Line Question Option : No Option Orientation : Vertical

Correct : 1 Wrong : 0

What is the full form of CD-ROM?

CD-ROM का पूरा नाम क्या है?

Options :

- ✗ Compact Data- Read only memory / कॉम्पैक्ट डेटा-रीड आनली मेमोरी
- ✓ Compact disc-read only memory / कॉम्पैक्ट डिस्क-रीड ओनली मेमोरी
- ✗ Computer data-read only memory / कम्प्यूटर डेटा-रीड ओनली मेमोरी
- ✗ Copyright data-read only memory / कॉपीराइट डेटा-रीड ओनली मेमोरी

Question Number : 177 Question Id : 3354722703 Question Type : MCQ Option Shuffling : Yes Display Question Number : Yes
Single Line Question Option : No Option Orientation : Vertical

Correct : 1 Wrong : 0

Set of software authorized to specific users is considered as

विशिष्ट उपयोगकर्ताओं के लिए अधिकृत सॉफ्टवेयर के सेट को माना जाता है

Options :

- ✗ Software library/ सॉफ्टवेयर लाइब्रेरी

2. ✓ Program library / प्रोग्राम लाइब्रेरी
3. ✗ Directory library / डाइरेक्टरी लाइब्रेरी
4. ✗ Library package / लाइब्रेरी पैकेज

Question Number : 178 Question Id : 3354722704 Question Type : MCQ Option Shuffling : Yes Display Question Number : Yes
Single Line Question Option : No Option Orientation : Vertical

Correct : 1 Wrong : 0

What is the meaning of "Hibernate" in windows XP / windows 7?

Windows XP / windows 7 में "Hibernate" का क्या अर्थ है?

Options :

1. ✗ Restart the computer in safe mode / कंप्यूटर को सुरक्षित मोड में पुनआरम्भ करें
2. ✗ Restart the computer in hibernate mode / कंप्यूटर को Hibernate मोड में पुनआरम्भ करें
3. ✗ Shutdown the computer terminating all the running applications / सभी चल रहे अनुप्रयोगों को समाप्त करने के साथ कंप्यूटर को बंद करें
4. ✓ Shutdown the computer without closing the running applications / चलने वाले अनुप्रयोगों को बंद किए बिना कंप्यूटर को बंद करें

Question Number : 179 Question Id : 3354722705 Question Type : MCQ Option Shuffling : Yes Display Question Number : Yes
Single Line Question Option : No Option Orientation : Vertical

Correct : 1 Wrong : 0

Which of the following memories is volatile?

निम्नलिखित मेमोरी में से कौन सा अस्थिर है?

Options :

1. ✗ ROM / रोम
2. ✗ EROM / इ- रोम
3. ✓ RAM / रैम
4. ✗ Flash / फ्लैश

Question Number : 180 Question Id : 3354722706 Question Type : MCQ Option Shuffling : Yes Display Question Number : Yes
Single Line Question Option : No Option Orientation : Vertical

Correct : 1 Wrong : 0

Which of the following is not an input device?

निम्नलिखित में से कौन सी इनपुट डिवाइस नहीं है?

Options :

1. ✗ Mouse / माउस
2. ✗ Keyboard / कीबोर्ड
3. ✗ Light Pen / लाइट पेन
4. ✓ VDU / वी डी यू

Question Number : 181 Question Id : 3354722707 Question Type : MCQ Option Shuffling : Yes Display Question Number : Yes
Single Line Question Option : No Option Orientation : Vertical

Correct : 1 Wrong : 0

----- Programs are automatically loaded and operates as a part of browser

----- प्रोग्राम स्वचालित रूप से लोड किए जाते हैं और ब्राउज़र के एक भाग के रूप में संचालित होते हैं

Options :

1. ✗ Utilities / यूटिलिटीज़
2. ✓ Plug-ins / प्लग- इनस
3. ✗ Widgets / विजेट्स
4. ✗ Add-ons / ऐड-ऑन

Question Number : 182 Question Id : 3354722708 Question Type : MCQ Option Shuffling : Yes Display Question Number : Yes
Single Line Question Option : No Option Orientation : Vertical

Correct : 1 Wrong : 0

With respect to a network interface card, the term 10/100 refers to:
एक नेटवर्क इंटरफ़ेस कार्ड में, 10/100 है:

Options :

- ✗ protocol speed / प्रोटोकॉल गति
- ✗ fiber speed / फाइबर गति
- ✗ minimum and maximum server speed / न्यूनतम और अधिकतम सर्वर गति
- ✓ megabits per seconds / मेगाबिट प्रति सेकंड

Question Number : 183 Question Id : 3354722709 Question Type : MCQ Option Shuffling : Yes Display Question Number : Yes
Single Line Question Option : No Option Orientation : Vertical

Correct : 1 Wrong : 0

The minimum number of rows and columns in MS Word document is:
एमएस वर्ड दस्तावेज़ में पंक्तियों और स्तंभों की न्यूनतम संख्या है:

Options :

- ✓ 1 and 1 / 1 और 1
- ✗ 2 and 1 / 2 और 1
- ✗ 1 and 2 / 1 और 2
- ✗ 2 and 2 / 2 और 2

Question Number : 184 Question Id : 3354722710 Question Type : MCQ Option Shuffling : Yes Display Question Number : Yes
Single Line Question Option : No Option Orientation : Vertical

Correct : 1 Wrong : 0

What is the full form of YAHOO?
याहू का पूरा नाम क्या है?

Options :

- ✗ Yet another Hierarchical Officio Oracular
- ✗ Yahoo Another Hierarchical Officious Oracle
- ✗ Yet Another Hierarchical Officious Oracular
- ✓ Yet Another Hierarchical Officious Oracle

Question Number : 185 Question Id : 3354722711 Question Type : MCQ Option Shuffling : Yes Display Question Number : Yes
Single Line Question Option : No Option Orientation : Vertical

Correct : 1 Wrong : 0

System software's are supplied by the -----
सिस्टम सॉफ्टवेयर ----- द्वारा दिए गए हैं

Options :

- ✗ Text slots / टेक्स्ट स्लॉट्स
- ✗ Payroll programmers / पेरोल प्रोग्रामर्स
- ✓ Manufacturer / निर्माता
- ✗ Enquiry programmers / जांच प्रोग्रामर्स

Question Number : 186 Question Id : 3354722712 Question Type : MCQ Option Shuffling : No Display Question Number : Yes
Single Line Question Option : No Option Orientation : Vertical

Correct : 1 Wrong : 0

Operating system manages
ऑपरेटिंग सिस्टम प्रबंधन है

Options :

- ✗ Memory / मेमोरी
- ✗ I/O Devices / I/O डिवाइस
- ✗ Processor / प्रोसेसर

4. ✓ All of the above/ उपरोक्त सभी

Question Number : 187 Question Id : 3354722713 Question Type : MCQ Option Shuffling : Yes Display Question Number : Yes
Single Line Question Option : No Option Orientation : Vertical

Correct : 1 Wrong : 0

Virtual memory is
वर्चुअल मेमोरी है

Options :

1. ✗ Simple to implement/ लागू करने के लिए सरल
2. ✓ Used in all major commercial operating systems/ सभी प्रमुख वाणिज्यिक ऑपरेटिंग सिस्टमों में प्रयुक्त
3. ✗ Less efficient in utilization of memory/ मेमोरी के उपयोग में कम कुशल
4. ✗ Useful when fast I/O devices are not available / उपयोगी जब तेज I / O डिवाइस उपलब्ध नहीं हैं।

Question Number : 188 Question Id : 3354722714 Question Type : MCQ Option Shuffling : Yes Display Question Number : Yes
Single Line Question Option : No Option Orientation : Vertical

Correct : 1 Wrong : 0

Wheel located between the two standard buttons on a mouse is used to _____
माउस पर दो बटन के बीच स्थित पहिया का उपयोग किया जाता है

Options :

1. ✗ Click on web pages/ वेब पेज पर क्लिक करने के लिए
2. ✗ Shutdown/ बंद करना
3. ✗ Click and select items/ क्लिक और आइटम चयन के लिए
4. ✓ Scroll/ स्क्रॉल

Question Number : 189 Question Id : 3354722715 Question Type : MCQ Option Shuffling : Yes Display Question Number : Yes
Single Line Question Option : No Option Orientation : Vertical

Correct : 1 Wrong : 0

Network connecting several networks is called as:
कई नेटवर्क को जोड़ने वाले नेटवर्क को कहा जाता है:

Options :

1. ✓ Internet/ इंटरनेट
2. ✗ Intranet/ इंट्रानेट
3. ✗ ARPA net/ ARPA नेट
4. ✗ Social network/ सोशल नेटवर्क

Question Number : 190 Question Id : 3354722716 Question Type : MCQ Option Shuffling : Yes Display Question Number : Yes
Single Line Question Option : No Option Orientation : Vertical

Correct : 1 Wrong : 0

Magnetic tape is a _____
चुंबकीय टेप एक _____ है

Options :

1. ✓ Serial access medium / सीरियल एक्सेस माध्यम
2. ✗ Random access medium/ रैंडम एक्सेस माध्यम
3. ✗ Parallel access medium/ समानांतर एक्सेस माध्यम
4. ✗ Serial and random access medium both/ सीरियल और रैंडम एक्सेस माध्यम दोनों

Question Number : 191 Question Id : 3354722717 Question Type : MCQ Option Shuffling : Yes Display Question Number : Yes
Single Line Question Option : No Option Orientation : Vertical

Correct : 1 Wrong : 0

Text-styling feature of MS word is
एमएस वर्ड की टेक्स्ट स्टाइलिंग सुविधा है

Options :

1. ✖ Word Color/ वर्ड कलर
2. ✖ Word Font/ वर्ड फॉण्ट
3. ✔ Word Art/ वर्ड आर्ट
4. ✖ Word Fill/ वर्ड फिल

Question Number : 192 Question Id : 3354722718 Question Type : MCQ Option Shuffling : Yes Display Question Number : Yes
Single Line Question Option : No Option Orientation : Vertical

Correct : 1 Wrong : 0

Computer resolution measures?

कंप्यूटर रिज़ॉल्यूशन मापता जाता है?

Options :

1. ✖ Size of screen / स्क्रीन का आकार
2. ✖ Shape of screen / स्क्रीन की आकृति
3. ✔ Number of pixels / पिक्सल की संख्या
4. ✖ Number of colours it support / रंगों की संख्या जो यह सपोर्ट करता है

Question Number : 193 Question Id : 3354722719 Question Type : MCQ Option Shuffling : Yes Display Question Number : Yes
Single Line Question Option : No Option Orientation : Vertical

Correct : 1 Wrong : 0

The storage element for a static RAM is the _____.

एक स्टैटिक रैम के लिए भंडारण तत्व _____ है

Options :

1. ✖ Diode / डायोड
2. ✖ Resistor / रेजिस्टर
3. ✖ Capacitor / कैपेसिटर
4. ✔ Flip-flop/ फ्लिप फ्लॉप

Question Number : 194 Question Id : 3354722720 Question Type : MCQ Option Shuffling : No Display Question Number : Yes
Single Line Question Option : No Option Orientation : Vertical

Correct : 1 Wrong : 0

Internet is governed by _____

_____ द्वारा इंटरनेट संचालित है

Options :

1. ✖ I & B
2. ✖ IETF
3. ✖ Inter NIC
4. ✔ None of these / इनमें से कोई नहीं

Question Number : 195 Question Id : 3354722721 Question Type : MCQ Option Shuffling : Yes Display Question Number : Yes
Single Line Question Option : No Option Orientation : Vertical

Correct : 1 Wrong : 0

What are the four key functions of a computer system?

कंप्यूटर सिस्टम के चार प्रमुख कार्य क्या हैं?

Options :

1. ✔ Input, processing, output, and storage / इनपुट, प्रोसेसिंग, आउटपुट और प्रोसेसिंग
2. ✖ Keyboard, display, memory, and disk drive/ कीबोर्ड, डिस्प्ले, मेमोरी और डिस्क ड्राइव
3. ✖ Word processing, spreadsheets, database / वर्ड प्रोसेसिंग, स्प्रेडशीट्स, डेटाबेस
4. ✖ Bits, bytes, words, and OSI / बिट्स, बाइट्स, वर्ड्स और ओ एस आई

Question Number : 196 Question Id : 3354722722 Question Type : MCQ Option Shuffling : No Display Question Number : Yes
Single Line Question Option : No Option Orientation : Vertical

Correct : 1 Wrong : 0

A floppy disk contains

एक फ्लॉपी डिस्क में है

Options :

1. ✖ Circular tracks only / केवल परिपत्र ट्रैक
2. ✖ Sectors only / केवल सेक्टर
3. ✔ Both circular tracks and sectors / परिपत्र ट्रैक और सेक्टर
4. ✖ None of these / इनमें से कोई नहीं

Question Number : 197 Question Id : 3354722723 Question Type : MCQ Option Shuffling : Yes Display Question Number : Yes
Single Line Question Option : No Option Orientation : Vertical

Correct : 1 Wrong : 0

What is the maximum font size you can apply for any character?

अधिकतम फ्रॉन्ट आकार क्या है जिसे आप किसी भी वर्ण के लिए आवेदन कर सकते हैं?

Options :

1. ✖ 163
2. ✔ 1638
3. ✖ 16038
4. ✖ 16308

Question Number : 198 Question Id : 3354722724 Question Type : MCQ Option Shuffling : Yes Display Question Number : Yes
Single Line Question Option : No Option Orientation : Vertical

Correct : 1 Wrong : 0

The keyboards keys that are labelled F1,F2 and so on are called_____

की बोर्ड के जिन बटनों पर F1, F2 आदि लिखा होता है, उनको _____ कहते हैं।

Options :

1. ✔ Function key / फंक्शन कुंजी
2. ✖ Numeric key / न्युमेरिक कुंजी
3. ✖ Typewriters key / टाइपराइटर कुंजी
4. ✖ Special key / स्पेशल कुंजी

Question Number : 199 Question Id : 3354722725 Question Type : MCQ Option Shuffling : Yes Display Question Number : Yes
Single Line Question Option : No Option Orientation : Vertical

Correct : 1 Wrong : 0

Which shortcut key is used to spell check in MS-Word

MS-Word में वर्तनी चेक के लिए कौन सी शॉर्टकट कुंजी का उपयोग किया जाता है

Options :

1. ✖ F1
2. ✖ F2
3. ✔ F7
4. ✖ F9

Question Number : 200 Question Id : 3354722726 Question Type : MCQ Option Shuffling : Yes Display Question Number : Yes
Single Line Question Option : No Option Orientation : Vertical

Correct : 1 Wrong : 0

Which of the following is not on Home ribbon?

इनमें से कौन सी होम रिबन पर नहीं है?

Options :

1. ✔ Columns / कॉलम्स
2. ✖ Font color / फ्रॉन्ट रंग
3. ✖ Cell styles / सेल शैलिया

