

# PROFESSIONAL EXAMINATION BOARD

## Jail Department Recruitment Exam 2015

5th December 2015, 09:00 AM

Topic:- General Knowledge

1)

Question Stimulus :-

In respect of mineral reservoir what is the position of Madhya Pradesh in the country?/

खनिज संपदा में मध्य प्रदेश का कौनसा स्थान है?

- 3<sup>rd</sup> /तीसरा
- 4<sup>th</sup> /चौथा
- 1<sup>st</sup> / पहला
- 5<sup>th</sup> /पांचवा

Correct Answer :-3<sup>rd</sup> /तीसरा

2)

Question Stimulus :-

Which is the mustard producing district/districts of Madhya Pradesh?/ इनमें से कौन सा मध्य प्रदेश का

सरसों उत्पादन वाला जिला\जिले है।

- Gwalior/ ग्वालियर
- Bhind/ भिंड
- Morena/ मुरैना
- All of these/ सभी

Correct Answer :-All of these/ सभी

3)

Question Stimulus :-

Where is diesel engine factory located In Madhya Pradesh?/ मध्य प्रदेश में डीजल ईंधन संयंत्र कहां स्थित है?

- Indore/ इन्दौर

- **Bhopal/ भोपाल**
- **Sagar/ सागर**
- **Vidisha/ विदिशा**

**Correct Answer :-Indore/ इन्दौर**

4)

**Question Stimulus :-**

**Deenadayal Antyodaya Scheme is for :/ दीनदयाल अंत्योदय योजना इनके लिये है:**

- **People and family living below poverty line/ गरीबी रेखा से नीचे रहने वाले लोग और परिवार**
- **Only for individuals living below poverty line /केवल गरीबी रेखा से नीचे रहने वाले व्यक्ति**
- **People having their income below 3 lakhs per annum / ऐसे लोग जिनकी वार्षिक आय 3 लाख रुपये से कम है**
- **Families having maximum 5 members in their family / ऐसे परिवार जिनकी अधिकतम सदस्य संख्या 5 है**

**Correct Answer :-People and family living below poverty line/ गरीबी रेखा से नीचे रहने वाले लोग और परिवार**

5)

**Question Stimulus :-**

**Where did the first fire of 1857 rebellion in Madhya Pradesh trigger?/मध्यप्रदेश में 1857 क्रांति की पहली चिंगारी कहाँ भड़की थी?**

- **Gwalior cantonment/ग्वालियर छावनी**
- **Neemuch cantonment/नीमच छावनी**
- **Shivpuri/शिवपुरी**
- **Mhow/महू**

**Correct Answer :-Neemuch cantonment/नीमच छावनी**

6)

**Question Stimulus :-**

**Who was the first President of Republic India?/भारतीय गणराज्य के पहले राष्ट्रपति कौन थे?**

- **Pt. Jawaharlal Nehru/पंडित जवाहरलाल नेहरू**
- **Dr. Rajendra Prasad/डॉ. राजेंद्र प्रसाद**
- **W.C. Banerjee/डब्ल्यू.सी. बनर्जी**
- **None of the above/उपरोक्त में से कोई नहीं**

**Correct Answer :-Dr. Rajendra Prasad/डॉ. राजेंद्र प्रसाद**

7)

**Question Stimulus :-**

**Where is Chandoli National Park located ?/चंदोली राष्ट्रीय पार्क कहा स्थित है?**

- **Maharashtra/महाराष्ट्र**
- **Kerala/केरला**
- **Karnataka/कर्नाटक**
- **Himanchal Pradesh/हिमाचल प्रदेश**

**Correct Answer :-Maharashtra/महाराष्ट्र**

8)

**Question Stimulus :-**

**Which of the following Nuclear Plant is in Tamil Nadu?/तमिलनाडु में निम्न में कौन सा परमाणु संयंत्र स्थित है?**

- **Tarapur/तारापुर**
- **Narora/नरौरा**
- **Rawat Bhata/रावत भाटा**
- **Kundan Kulam/कुंदन कुलम**

**Correct Answer :-Kundan Kulam/कुंदन कुलम**

9)

Question Stimulus :-

**Who was The first Indian to receive Ramon Magsaysay Award?/रैमन मैगसैसै अवार्ड प्राप्त करने वाला पहला भारतीय व्यक्ति कौन था?**

- **Acharya Vinoba Bhave/आचार्य विनोबा भावे**
- **Saifuddin Kitchlu/सैफुद्दीन किचलू**
- **Shyama Prasad Mukherjee/श्यामाप्रसाद मुखर्जी**
- **Abdul Kalam Azad/अब्दुल कलाम आजाद**

**Correct Answer :-Acharya Vinoba Bhave/आचार्य विनोबा भावे**

10)

Question Stimulus :-

**Who was the first Chinese traveller to visit India?/भारत की यात्रा करने वाला पहला चीनी यात्री कौन था?**

- **Fahein/फाहियान**
- **Hu-sang/ह्वेन त्सांग**
- **Xin-chi/शिन-ची**
- **None of the above/उपरोक्त में से कोई नहीं**

**Correct Answer :-Fahein/फाहियान**

11)

Question Stimulus :-

**Where is the Headquarter of Indian Coast Guard located ?/भारतीय तटरक्षक बल का मुख्यालय कहाँ स्थित है?**

- **Patna/पटना**
- **Mumbai/मुंबई**
- **New Delhi/नई दिल्ली**

- **Bangalore/बेंगलुरु**

**Correct Answer :-New Delhi/नई दिल्ली**

12)

**Question Stimulus :-**

Agni, Prithvi, Brahmos are the examples of \_\_\_\_\_ manufactured by DRDO, India./अग्नि, पृथ्वी, ब्रह्मोस, ये सभी डीआरडीओ, भारत द्वारा निर्मित \_\_\_\_\_ के उदाहरण हैं?

- **Missile System/मिसाइल प्रणाली**
- **Ships/पोत**
- **Aircrafts/विमान**
- **Machine Guns/मशीन गन**

**Correct Answer :-Missile System/मिसाइल प्रणाली**

13)

**Question Stimulus :-**

**Which Governor General of India sold Allahabad and Kara to the Nawab of Awadh?/ भारत के किस गवर्नर जनरल ने इलाहाबाद और कारा को अवध के नवाब के हाथों बेच दिया था?**

- **Warren Hastings/वारेन हैस्टिंग्स**
- **Lord Cornwallis/लॉर्ड कॉर्नवैलिस**
- **Lord Wellesley/लॉर्ड वेलेसलै**
- **Robert Clive/ रॉबर्ट क्लाइव**

**Correct Answer :-Robert Clive/ रॉबर्ट क्लाइव**

14)

**Question Stimulus :-**

**Name one time associate of Mahatma Gandhi who separated and Launched a radical movement?/कभी महात्मा गांधी के सहयोगी रहे निम्न में से किसने उनसे अलग होकर एक उग्र आंदोलन की शुरुआत की ?**

- **P.Thyagaraja Shetti/पी. त्यागराज शेटी**
- **Chatrapati Maharaj/छत्रपति महाराज**
- **E.V.Ramaswamy Naicker/ई.वी. रामास्वामी नायकर**
- **Jyotirao Govindaro Phule/ज्योतिराव गोविंदराव फुले**

**Correct Answer :-E.V.Ramaswamy Naicker/ई.वी. रामास्वामी नायकर**

15)

**Question Stimulus :-**

**Whose nick name was Frontier Gandhi ?/सीमांत गांधी किसका उपनाम था?**

- **Khan Abdul Gaffar Khan/खान अब्दुल गफ्फार खान**
- **Vinoba Bhave/विनोबा भावे**
- **Mahatma Gandhi/महात्मा गांधी**
- **None of these/इनमें से किसी का नहीं**

**Correct Answer :-Khan Abdul Gaffar Khan/खान अब्दुल गफ्फार खान**

16)

**Question Stimulus :-**

**Who was the first Foreign Minister of free India?/स्वतंत्र भारत का पहला विदेश मंत्री कौन था?**

- **Jawaharlal Nehru/जवाहरलाल नेहरू**
- **Gulzarilal Nanda/गुलजारीलाल नंदा**
- **Lal Bahadur Shastri/लालबहादुर शास्त्री**
- **John Mathai/जॉन मथाई**

**Correct Answer :-Jawaharlal Nehru/जवाहरलाल नेहरू**

17)

**Question Stimulus :-**

**China has launched its ambitious transcontinental initiative Maritime Silk Road(MSR). It will pass through which of the following 3 Southeast Asian countries?/चीन ने अपनी**

महत्वाकांक्षी अंतरमहाद्वीपीय मेरीटाइम सिल्क रोड (एमएसआर) परियोजना की शुरुआत की है। निम्नलिखित में से किन 3 दक्षिणपूर्वी एशियाई देशों में से होकर यह गुजरेगी?

- Vietnam, Japan, Indonesia/वियतनाम, जापान, इंडोनेशिया
- Vietnam , Myanmar, Malaysia/वियतनाम, म्यांमार, मलेशिया
- Indonesia, Thailand and Myanmar/इंडोनेशिया, थाईलैंड और म्यांमार
- Vietnam, Thailand and Malaysia/वियतनाम, थाईलैंड और मलेशिया

Correct Answer :-Vietnam, Thailand and Malaysia/वियतनाम, थाईलैंड और मलेशिया

18)

Question Stimulus :-

Which of the following countries has recently launched its largest ever missile warship named Tuo Chiang? / निम्नलिखित में से किस देश ने हाल ही में अपना अब तक का सबसे बड़ा मिसाइल युद्धपोत उतारा है जिसका नाम तुओ चिआंग है?

- China/चीन
- Japan/जापान
- South korea/दक्षिण कोरिया
- Taiwan/ताईवान

Correct Answer :-Taiwan/ताईवान

19)

Question Stimulus :-

European Space Agency has recently made history by placing the first ever lander on a comet. Name the lander? / यूरोपीय अंतरिक्ष एजेंसी ने हाल ही में कॉमेट पर सबसे पहला लैंडर स्थापित कर इतिहास बनाया है। लैंडर का नाम बताएं?

- Phoenix/फिनिक्स
- Lunar/लूनार
- Philae/फिलै
- Morpheus/ मॉर्फियस

**Correct Answer :-Philae/फिलै**

**20)**

**Question Stimulus :-**

**World Environment Day falls on?/विश्व पर्यावरण दिवस किस तारीख को मनाया जाता है**

- **June 5<sup>th</sup>/5 जून**
- **October 2<sup>nd</sup>/2 अक्टूबर**
- **November 10<sup>th</sup>/10 नवंबर**
- **November 19<sup>th</sup>/19 नवंबर**

**Correct Answer :-June 5<sup>th</sup>/5 जून**

**21)**

**Question Stimulus :-**

**The World No-Tobacco Day (WNTD) highlights the health risks associated with consumption of all forms of tobacco and advocates the effective policies to reduce its consumption. When is this day observed?/विश्व तंबाकू निषेध दिवस (डब्ल्यूएनटीडी) तंबाकू के सभी रूपों के उपभोग से जुड़ी स्वास्थ्य संबंधी जोखिमों को रेखांकित करता है और इसके इस्तेमाल को कम करने के लिए असरदार नीतियों की सलाह देता है। इस दिवस को कब मनाया जाता है?**

- **31<sup>st</sup> August/31 अगस्त**
- **31<sup>st</sup> March/31 मार्च**
- **31<sup>st</sup> July/31 जुलाई**
- **31<sup>st</sup> May/31 मई**

**Correct Answer :-31<sup>st</sup> May/31 मई**

**22)**

**Question Stimulus :-**

**Asia cup is an \_\_\_\_\_ / एशिया कप एक \_\_\_\_\_ हैं।**

- **International hockey tournament/ अंतराष्ट्रीय हॉकी प्रतियोगिता**
- **International Cricket tournament/ अंतराष्ट्रीय क्रिकेट प्रतियोगिता**



- **International Golf tournament/ अंतराष्ट्रीय गोल्फ प्रतियोगिता**
- **International Football tournament/ अंतराष्ट्रीय फुटबॉल प्रतियोगिता**

**Correct Answer :-International Cricket tournament/ अंतराष्ट्रीय क्रिकेट प्रतियोगिता**

23)

**Question Stimulus :-**

\_\_\_\_\_ is the road show started by USA in India to attract Indian investors /भारतीय निवेशकों को आकर्षित करने के लिए अमेरिका द्वारा भारत में शुरू किए गए रोड शो का नाम \_\_\_\_\_ है।

- **Come to USA/कम टू यूएसए**
- **Invest In USA/इन्वेस्ट इन यूएसए**
- **Select USA/सिलेक्ट यूएसए**
- **Roadshow USA/रोडशो यूएसए**

**Correct Answer :-Select USA/सिलेक्ट यूएसए**

24)

**Question Stimulus :-**

'Fire volcano' started erupting in which of the following countries?/'अग्नि ज्वालामुखी' (फायर वॉल्केनो) फूटने की शुरुआत निम्नलिखित में से किस देश में हुई?

- **Japan/ जापान**
- **Australia/ऑस्ट्रेलिया**
- **Indonesia/इंडोनेशिया**
- **Guatemala/ग्वाटेमाला**

**Correct Answer :-Guatemala/ग्वाटेमाला**

25)

**Question Stimulus :-**

**Who was the first Indian person to receive Nobel Prize in Economics?/अर्थशास्त्र में नोबल पुरस्कार प्राप्त करने वाला पहला भारतीय व्यक्ति कौन था?**

- **Saifuddin Kitchlu/सैफुद्दीन किचलू**
- **Amartya Sen/अमर्त्य सेन**
- **Sherpa Anga Dorjee/शेरपा अंगा दोरजी**
- **S. Mukherjee/एस. मुखर्जी**

**Correct Answer :-Amartya Sen/अमर्त्य सेन**

26)

**Question Stimulus :-**

**What was the exact constitutional position of the Indian Republic when the Constitution was brought into force on 26<sup>th</sup> January, 1950?/26 जनवरी, 1950 से जब संविधान लागू किया गया तब भारतीय गणराज्य की वास्तविक संवैधानिक स्थिति क्या थी?**

- **A democratic Republic/एक लोकतांत्रिक गणराज्य**
- **A Sovereign Democratic Republic/एक स्वतंत्र लोकतांत्रिक गणराज्य**
- **A Sovereign Secular Democratic Republic/एक स्वतंत्र धर्मनिरपेक्ष लोकतांत्रिक गणराज्य**
- **A Sovereign Secular Socialist Democratic Republic/एक स्वतंत्र धर्मनिरपेक्ष लोकतांत्रिक गणराज्य**

**Correct Answer :-A Sovereign Democratic Republic/एक स्वतंत्र लोकतांत्रिक गणराज्य**

27)

**Question Stimulus :-**

**A federal structure for India was first put forward by the:/भारत के लिए एक संघीय ढांचे की प्रस्तावना पहली बार इसके द्वारा प्रस्तुत की गई थी:**

- **Act of 1909/1909 का कानून**
- **Act of 1919/1919 का कानून**
- **Act of 1935/1935 का कानून**
- **Act of 1947/1947 का कानून**

**Correct Answer :-Act of 1935/1935 का कानून**

28)

**Question Stimulus :-**

**Who is the author of "The Company of Women"?/"दि कंपनी ऑफ वूमेन" के लेखक कौन हैं?**

- John Gray/जॉन ग्रे
- David Baldacci/डेविड बाल्डेसी
- Dick Francis/डिक फ्रांसिस
- Khushwant Singh/खुशवंत सिंह

**Correct Answer :-Khushwant Singh/खुशवंत सिंह**

29)

**Question Stimulus :-**

**Who is the author of the famous Indian book of astrology 'Panchsiddhantika' is?/  
ज्योतिषशास्त्र की प्रसिद्ध भारतीय पुस्तक 'पंचसिद्धांतिका' के रचियता कौन हैं?**

- Varahmihir/वराहमिर
- Bhaskar/भास्कर
- Aryabhatta/आर्यभट्ट
- Brahma Gupta/ब्रह्म गुप्ता

**Correct Answer :-Varahmihir/वराहमिर**

30)

**Question Stimulus :-**

**Who is the author of the book "Life of Pi"?/"लाइफ ऑफ पाई" पुस्तक के लेखक कौन हैं?**

- Yann Martel/यान मार्टेल
- Rohinton Mistry/रोहिण्टन मिस्त्री
- Ken Follet/केन फोलेट
- M.J. Akbar/एमजे अकबर

**Correct Answer :-Yann Martel/यान मार्टेल**

**Topic:- General Hindi**

1)

Question Stimulus :-

किस आचार्य ने रस को इस प्रकार परिभाषित किया है?

“विभावानुभावव्यभिचारिसंयोगद्वयनिस्पत्ति”

- आचार्य विश्वनाथ
- आचार्य भरत
- आचार्य रामचन्द्र शुक्ल
- इनमें से कोई नहीं

Correct Answer :-आचार्य भरत

2)

Question Stimulus :-

उपसर्ग में 'सर्ग' का अर्थ है-

- सृष्टि करना
- निर्माण करना
- रचना करना
- उक्त सभी

Correct Answer :-उक्त सभी

3)

Question Stimulus :-

तत्सम शब्द का चयन कीजिए-

- अकाज
- आम
- आषाढ़
- आश्रय

**Correct Answer :-आश्रय**

4)

**Question Stimulus :-**

जो धातु या शब्द के अंत में जोड़ा जाता है, उसे \_\_\_\_\_ कहते हैं।

- समास
- अव्यय
- उपसर्ग
- प्रत्यय

**Correct Answer :-प्रत्यय**

5)

**Question Stimulus :-**

वर्ण माला कहते हैं-

- शब्द समूह को
- वर्णों के आंकलन को
- शब्द गणना को
- वर्णों के व्यवस्थित समूह को

**Correct Answer :-वर्णों के व्यवस्थित समूह को**

6)

**Question Stimulus :-**

निम्न विकल्प में किसी एक की वर्तनी शुद्ध है, चयन कीजिए-

- न्याधीष
- न्यायधीश
- न्यायाधीश
- न्यानाधिश

**Correct Answer :-न्यायाधीश**

7)

**Question Stimulus :-**

**निम्न विकल्पों में से शुद्ध वाक्य का चयन कीजिए-**

- राजीव अपने माता-पिता का निर्भर रहता है।
- राजीव अपने माता-पिता पर निर्भर है।
- राजीव अपने माता-पिता का निर्भर है।
- राजीव अपने माता-पिता पर निर्भर करता है।

**Correct Answer :-राजीव अपने माता-पिता पर निर्भर है।**

8)

**Question Stimulus :-**

**निम्नलिखित वाक्य के लिये उसके नीचे दिये गये विकल्पों में से वाक्य के प्रकार को चिन्हित कीजिए-**

**“ईश्वर करे तुम्हारा जीवन सुखमय हो।”**

- विधि वाचक
- संकेत वाचक
- इच्छा वाचक
- संदेह वाचक

**Correct Answer :-इच्छा वाचक**

9)

**Question Stimulus :-**

**‘आहूत’ का विलोम है-**

- अनाहूत
- विनाहूत
- नाहूत

- इनमें से कोई नहीं

**Correct Answer :-**अनाहूत

10)

**Question Stimulus :-**

निम्न प्रश्न के शब्द-युग्म के सही अर्थ-भेद का चयन कीजिए-

कर्म-क्रम

- काम-सिलसिला
- सिलसिला-कर्म
- कम-सिलसिला
- काम-कम

**Correct Answer :-**काम-सिलसिला

11)

**Question Stimulus :-**

जिस संज्ञा में केवल एक ही व्यक्ति का बोध हो, \_\_\_\_\_ कहलाती है।

- जाति वाचक संज्ञा
- व्यक्ति वाचक संज्ञा
- भाव वाचक संज्ञा
- द्रव्य वाचक संज्ञा

**Correct Answer :-**व्यक्ति वाचक संज्ञा

12)

**Question Stimulus :-**

स्वर संधि के कितने भेद होते हैं?

- चार
- तीन

- पाँच
- आठ

**Correct Answer :-पाँच**

13)

**Question Stimulus :-**

जिस सामासिक पद का पहला पद प्रधान हो वह कहलाती है।

- द्वन्द्व समास
- अव्ययी भाव समास
- तत्पुरुष समास
- इनमें से कोई नहीं

**Correct Answer :-इनमें से कोई नहीं**

14)

**Question Stimulus :-**

विचित्र अथवा आश्चर्यजनक वस्तु या घटना को देखकर हृदय में कौतूहल तथा आश्चर्य का भाव उत्पन्न होता है। उसे कौन सा रस कहते हैं?

- वीभत्स रस
- अद्भुत रस
- भयानक रस
- इनमें से कोई नहीं

**Correct Answer :-अद्भुत रस**

15)

**Question Stimulus :-**

'अपकृत्य' में उपसर्ग है-

- उप
- आ



- अप
- अनु

Correct Answer :-अप

16)

Question Stimulus :-

निम्नलिखित तत्सम-तद्भव में से कौन सा विकल्प अशुद्ध है?

- भगिनी-बहन
- भिक्षा-भिखारी
- मूल्य-मोल
- मानुष-मानुस

Correct Answer :-भिक्षा-भिखारी

17)

Question Stimulus :-

इनमें से कौन समूह वाचक प्रत्यय नहीं है?

- लोग
- गण
- वर्ग
- प्रेस

Correct Answer :-प्रेस

18)

Question Stimulus :-

'च' वर्ग की ध्वनियों का उच्चारण स्थान है?

- दंत्य
- तालव्य

- ओष्ठ्य
- कण्ठ्य

Correct Answer :-तालव्य

19)

Question Stimulus :-

निम्न में से कौन-सा एक युग्म विपरीतार्थक नहीं है?

- अनाथ-सनाथ
- आदि-अंत
- अर्ध-अपूर्ण
- अग्रज-अनुज

Correct Answer :-अर्ध-अपूर्ण

20)

Question Stimulus :-

निम्न शब्द-युग्म के विकल्पों में कोई एक युग्म सही नहीं है, गलत युग्म का चयन कीजिए-

- क्षेत्र-छत्र
- सूचि-सूची
- भाग्य-दुर्भाग्य
- तरंग-तुरंग

Correct Answer :-भाग्य-दुर्भाग्य

21)

Question Stimulus :-

सम् + कृति का संधि शब्द होगा-

- समकृति
- संस्कृति

- संसस्कृति
- संकृति

Correct Answer :-संस्कृति

22)

Question Stimulus :-

विद्यादान का समास विग्रह है-

- विद्या को दान
- विद्या का दान
- विद्यासे दान
- विद्या के लिए दान

Correct Answer :-विद्या का दान

23)

Question Stimulus :-

“अलंकार को काव्य की आत्मा कहा जाता है” किसका कथन है?

- आचार्य विश्वनाथ
- मैथलीशरण गुप्त
- पंडितराज जगन्नाथ
- आचार्य राम चन्द्र शुक्ल

Correct Answer :-आचार्य राम चन्द्र शुक्ल

24)

Question Stimulus :-

“हरि मुख मानो मधुर मयंक” में अलंकार है-

- उपमा
- सन्देह
- उत्प्रेक्षा

- प्रतीप

Correct Answer :-उत्प्रेक्षा

25)

Question Stimulus :-

‘वटोही’ का पर्यायवाची है-

- यात्री
- रात्रि
- सहयात्री
- पथ

Correct Answer :-यात्री

26)

Question Stimulus :-

“कान भरना” मुहावरे का सही अर्थ है-

- कान पकना
- कान में दर्द होना
- चुगली करना
- गीत सुनना

Correct Answer :-चुगली करना

27)

Question Stimulus :-

“मदद देना” निम्न में से किस मुहावरे का अर्थ है?

- कंधा पकड़कर चलाना
- कंधे से कंधा मिलाकर चलना

- कंधा देना
- कचूमर निकालना

Correct Answer :-कंधा देना

28)

Question Stimulus :-

“तीन लोक से मथुरा न्यारी” लोकोक्ति का सही अर्थ है-

- बहुत सुन्दर होना
- दूर की वस्तु सुन्दर लगना
- जरूरत से ज्यादा बढ़ाई करना
- कृष्ण भक्त होना

Correct Answer :-जरूरत से ज्यादा बढ़ाई करना

29)

Question Stimulus :-

"लोहू के चने चबाना" लोकोक्ति का सही अर्थ है-

- भूखा रहना
- घोर कठिनाई का समाना करना
- परिश्रम से घबराना
- पराजित होना

Correct Answer :-घोर कठिनाई का समाना करना

30)

Question Stimulus :-

मरकत, जवाहर, माणिक ये किसके पर्यायवाची हैं?

- कंचन
- हरिप्रिया

- चंचला
- मणि

**Correct Answer :-मणि**

**Topic:- General English**

**1)**

**Question Stimulus :-**

**He lives \_\_\_\_ Malabar street.**

- at
- across
- in
- onto

**Correct Answer :-at**

**2)**

**Question Stimulus :-**

**He was stabbed \_\_\_\_ a lunatic with a dagger.**

- from
- on
- off
- by

**Correct Answer :-by**

**3)**

**Question Stimulus :-**

**I have eaten nothing \_\_\_\_ yesterday.**

- from
- past
- since
- till

**Correct Answer :-since**

**4)**

**Question Stimulus :-**

**Pick out the appropriate word to join the two sentences given below.**

**I was tired.**

**I took the class .**

- **yet**
- **and**
- **so**
- **since**

**Correct Answer :-yet**

**5)**

**Question Stimulus :-**

**Napoleon said. "God is always on the side of the strongest battalions. He is always on the side of the best prepared, the best trained, the most vigilant, the pluckiest and the most determined.**

**What does the word 'Pluckiest' mean ?**

- **Courageous**
- **Cowardly**
- **Luckiest**
- **Timid**

**Correct Answer :-Courageous**

**6)**

**Question Stimulus :-**

**The advocate skvortskoff looked at the ragged beggar, who had been singing in a Russian choir and was sent away for drunkenness.**

**What is the meaning of 'ragged' in the passage ?**

- **Simple**

- Torn
- Cheap
- Thin

Correct Answer :-**Torn**

7)

Question Stimulus :-

**Pick out the appropriate word to join the two sentences given below.**

**He was found guilty.**

**He was punished.**

- but
- therefore
- although
- before

Correct Answer :-**therefore**

8)

Question Stimulus :-

He comes to see us \_\_\_\_ day.

- none
- little
- few
- every

Correct Answer :-**every**

9)

Question Stimulus :-

**Find the word which is most similar in meaning to the given word.**

**Commodious.**

- Confined



- **Roomy**
- **Inconvenient**
- **Unsuitable**

**Correct Answer :-Roomy**

**10)**

**Question Stimulus :-**

**Find the word which is most similar in meaning to the given word.**

**Capable.**

- **Incompetent**
- **Inefficient**
- **Inept**
- **Competent**

**Correct Answer :-Competent**

**11)**

**Question Stimulus :-**

**Find the word which is most similar in meaning to the given word.**

**Cavity.**

- **Hole**
- **Elevation**
- **Mound**
- **Height**

**Correct Answer :-Hole**

**12)**

**Question Stimulus :-**

**Find the word which is most similar in meaning to the given word.**

**Disaster.**

- **Boon**

- **Misfortune**
- **Happiness**
- **Prosperity**

**Correct Answer :-Misfortune**

**13)**

**Question Stimulus :-**

**He is \_\_\_\_\_ strong \_\_\_\_\_ committed**

- **whether, or**
- **so, that**
- **such, that**
- **neither, nor**

**Correct Answer :-neither, nor**

**14)**

**Question Stimulus :-**

**Ria is \_\_\_\_\_ talented \_\_\_\_\_ sincere.**

- **whether, or**
- **both, and**
- **hardly, when**
- **scarcely, when**

**Correct Answer :-both, and**

**15)**

**Question Stimulus :-**

**He was the most eloquent speaker \_\_\_\_\_ I have ever heard.**

- **which**
- **that**
- **whom**
- **who**

**Correct Answer :-that**

**16)**

**Question Stimulus :-**

**Replace the underlined phrase with a single word.**

**It isn't easy to bring up children now a days.**

- **raise**
- **afford**
- **teach**
- **accompany**

**Correct Answer :-raise**

**17)**

**Question Stimulus :-**

**Replace the underlined phrase with a single word.**

**They called off the afternoon meeting.**

- **rescheduled**
- **continued**
- **cancelled**
- **held**

**Correct Answer :-cancelled**

**18)**

**Question Stimulus :-**

**Find the word which is opposite to the highlighted word from the given options.**

**Terrible**

- **Horrible**
- **Dreadful**
- **Delightful**

- Hideous

**Correct Answer :-Delightful**

**19)**

**Question Stimulus :-**

**Find the word which is opposite to the highlighted word from the given options.**

**Attract**

- Rejoice
- Rejoin
- Repel
- Discomfort

**Correct Answer :-Repel**

**20)**

**Question Stimulus :-**

**Find the word which is opposite to the highlighted word from the given options.**

**Crowded**

- Dense
- Lonely
- Manly
- populated

**Correct Answer :-Lonely**

**21)**

**Question Stimulus :-**

**Find the word which is most similar in meaning to the given word.**

**Dwell.**

- Live
- Travel

- **Move**
- **Migrate**

**Correct Answer :-Live**

**22)**

**Question Stimulus :-**

**Mr. Roy is quite rich, \_\_\_\_\_ he is not satisfied.**

- **still**
- **since**
- **and**
- **therefore**

**Correct Answer :-still**

**23)**

**Question Stimulus :-**

**I \_\_\_\_\_ revealed the secret**

- **could**
- **could not**
- **could have**
- **can**

**Correct Answer :-could have**

**24)**

**Question Stimulus :-**

**You \_\_\_\_\_ present at the wedding of your younger sister last year.**

- **must**
- **must be**
- **must have been**
- **must have**

**Correct Answer :-must have been**

25)

Question Stimulus :-

One should mind \_\_\_\_\_ own business.

- one's
- their
- our
- ones

Correct Answer :-one's

26)

Question Stimulus :-

I hardly know \_\_\_\_\_ in the town.

- anybody
- no one
- nobody
- nothing

Correct Answer :-anybody

27)

Question Stimulus :-

I \_\_\_\_\_ your brother yesterday.

- have met
- has met
- meet
- met

Correct Answer :-met

28)

Question Stimulus :-

I \_\_\_\_\_ the door but there was no reply.

- knocked at
- knocked on
- knocked of
- knocked off

Correct Answer :-knocked at

29)

Question Stimulus :-

You are \_\_\_\_\_ her very well.

- known off
- known by
- known for
- known to

Correct Answer :-known to

30)

Question Stimulus :-

Do not \_\_\_\_\_ my private affairs.

- interfere in
- interfere into
- interfere with
- interfere for

Correct Answer :-interfere in

Topic:- General Maths

1)

Question Stimulus :-

If an article cost 50% of its selling price there is a profit of Rs.60. what is the selling price? / यदि एक वस्तु की लागत अपने विक्रय मूल्य की 50% हो तो 60 रुपये का लाभ होता है | विक्रय मूल्य क्या है?

- Rs. 125/ 125 रु.
- Rs. 120/ 120 रु.
- Rs. 140/ 140 रु.
- Rs. 200/ 200 रु.

Correct Answer :-Rs. 120/ 120 रु.

2)

Question Stimulus :-

Ashish spends 10% of his pocket money on himself and gives his sister Rs.5. If he still has 80% of the original sum, what was the amount he had as pocket money? / आशीष खुद पर अपने जेब खर्च का 10% खर्च करता है और अपनी बहन को 5 रुपए देता है | यदि अभी भी उसके पास मूल राशि का 80% है, तो उसके पास जेब खर्च के रूप में क्या राशि थी?

- Rs. 50/ 50 रु.
- Rs. 100/ 100 रु.
- Rs. 70/ 70 रु.
- Rs. 55/ 55 रु.

Correct Answer :-Rs. 50/ 50 रु.

3)

Question Stimulus :-

75% of a number is 380 more than 35% of the same number. What is 20% of that number? / एक संख्या का 75% उसी संख्या के 35% से 380 अधिक है। उस संख्या का 20% क्या है?

- 190
- 195.5
- 189.5
- 180

Correct Answer :-190

4)



**Question Stimulus :-**

If  $\frac{x+14}{4x+6} = \frac{3}{4}$  then find the value of  $\frac{1}{x}$ . / यदि  $\frac{x+14}{4x+6} = \frac{3}{4}$  तब  $\frac{1}{x}$  का मान ज्ञात करो।

- 8/19
- 15/28
- 4/19
- 11/2

**Correct Answer :-4/19**

5)

**Question Stimulus :-**

The ratio of calls answered by machine to those answered by a possible client is 10 to 3. Every day a telecom company makes 1050 phone calls. How many of these calls are answered by a possible client? / किसी कॉल के मशीन द्वारा और संभावित ग्राहक के द्वारा जवाब दिए जाने का अनुपात 10 में 3 है। हर रोज दूरभाष कंपनी 1050 फोन कॉल करती है। कितने उत्तर संभावित ग्राहक द्वारा दिए जाते हैं?

- 315
- 298
- 375
- 225

**Correct Answer :-315**

6)

**Question Stimulus :-**

On a sum at a rate of 5% per annum a trader get Rs.600 in 3 years. How much he get more if the lent was on CI? / एक व्यापारी को किसी राशी पर 5% वार्षिक साधारण ब्याज की दर से 3 साल में 600 रु. प्राप्त होते हैं। यदि वह चक्रवृद्धि ब्याज की दर से उधार देता तो कितना अधिक ब्याज प्राप्त होता?

- Rs.40.5/40.5 रु.
- Rs.40/40 रु.
- Rs.30/30 रु.
- Rs.30.5/30.5 रु.

**Correct Answer :-Rs.30.5/30.5 रु.**

7)

**Question Stimulus :-**

The sum which amounts to Rs.840 in 5 years at the rate of 8% per annum simple interest is Rs. \_\_\_\_\_. / 5 वर्षों में जो धनराशि 8% साधारण ब्याज की वार्षिक दर से 840 रु हो जाती है वह \_\_\_\_\_ रु. है।

•  $\frac{100 \times 840}{100 + 5 \times 8}$

•  $\frac{100 + 5 \times 8 + 100}{840}$

•  $\frac{100 + 840}{400 + 5 \times 8}$

•  $\frac{840 + 5 \times 8}{100}$

**Correct Answer :-**  $\frac{100 \times 840}{100 + 5 \times 8}$

8)

**Question Stimulus :-**

The angle of a triangle are A, B and  $30^\circ$ . The difference between two angles A and B is  $30^\circ$ . Find A and B. / किसी त्रिभुज के कोण A, B और  $30^\circ$  है। दोनो कोणों A और B का अंतर  $30^\circ$  है। A और B ज्ञात कीजिए।

- $90^\circ$  and  $60^\circ/90^\circ$  और  $60^\circ$
- $50^\circ$  and  $80^\circ/50^\circ$  और  $80^\circ$
- $30^\circ$  and  $60^\circ/30^\circ$  और  $60^\circ$
- $80^\circ$  and  $110^\circ/80^\circ$  और  $110^\circ$

**Correct Answer :-**  $90^\circ$  and  $60^\circ/90^\circ$  और  $60^\circ$

9)

**Question Stimulus :-**

Two numbers are in the ratio of 4:5, if we subtract 6 from each number the ratio will become 3:4. Find the sum of both the numbers / दो संख्याएं 4:5 के अनुपात में हैं। यदि प्रत्येक संख्या में 6 घटा दिया जाये

तो यह अनुपात 3:4 हो जाता है। संख्याओं का योग ज्ञात कीजिए।

- 54
- 44
- 36
- 56

Correct Answer :-54

10)

Question Stimulus :-

Which of the following equation has two distinct real roots? / निम्नलिखित में से किस समीकरण के दो भिन्न वास्तविक मूल हैं?

- $2x^2 - 3\sqrt{2}x + \frac{9}{4} = 0$
- $x^2 + x - 5 = 0$
- $x^2 + 3x + 2\sqrt{2} = 0$
- $5x^2 - 3x + 1 = 0$

Correct Answer :- $x^2 + x - 5 = 0$

11)

Question Stimulus :-

The quadratic equation  $3x^2 + \sqrt{5}x + 1 = 0$  has ? / द्विघात समीकरण  $3x^2 + \sqrt{5}x + 1 = 0$  के ?

- two distinct real roots. / दो भिन्न वास्तविक मूल हैं।
- two equal real roots. / दो बराबर वास्तविक मूल हैं।
- no real roots. / कोई वास्तविक मूल नहीं है।
- more than 2 real roots. / दो से अधिक वास्तविक मूल हैं।

Correct Answer :-no real roots. / कोई वास्तविक मूल नहीं है।

12)

**Question Stimulus :-**

If the Co- ordinates of one end of a diameter of a circle are (4, 6) and the coordinates of its center are (5, 7) find the Co- ordinates of the other end?/ एक वृत्त के एक व्यास के एक सिरे के निर्देशांक यदि (4, 6) और इसके केंद्र के निर्देशांक (5, 7) हैं दूसरे सिरे के निर्देशांक ज्ञात करो?

- (4, 5)
- (5, 9)
- (4, 10)
- (6, 8)

**Correct Answer :-**(6, 8)

13)

**Question Stimulus :-**

In  $\triangle ABC$ ,  $AB = AC$  and  $AD \perp BC$ , then: / यदि  $\triangle ABC$ ,  $AB = AC$  और  $AD \perp BC$ , तब:

- $AB < AD$
- $AB > AD$
- $AB = AD$
- $AB \leq AD$

**Correct Answer :-** $AB > AD$

14)

**Question Stimulus :-**

If the angles of a triangle are in the ratio 2:4:6, what is the value of greatest angle in the radian? / एक त्रिभुज के कोणों का अनुपात 2:4:6 है तब रेडियन में सबसे बड़े कोण का मान होगा?

- $\pi/2$  radian /  $\pi/2$  रेडियन
- $\pi/3$  radian /  $\pi/3$  रेडियन
- $\pi/6$  radian /  $\pi/6$  रेडियन
- $\pi/9$  radian /  $\pi/9$  रेडियन

**Correct Answer :-** $\pi/2$  radian /  $\pi/2$  रेडियन

15)

Question Stimulus :-

What is the area of an equilateral triangle having altitude equal to  $2\sqrt{3}$  cm? / एक समबाहु त्रिभुज का क्षेत्रफल क्या होगा जिसकी ऊँचाई  $2\sqrt{3}$  सेमी है?

- $\sqrt{6}$  square cm /  $\sqrt{6}$  वर्ग सेमी
- $2\sqrt{3}$  square cm /  $2\sqrt{3}$  वर्ग सेमी
- $3\sqrt{3}$  square cm /  $3\sqrt{3}$  वर्ग सेमी
- $4\sqrt{3}$  square cm /  $4\sqrt{3}$  वर्ग सेमी

Correct Answer :-  $4\sqrt{3}$  square cm /  $4\sqrt{3}$  वर्ग सेमी

16)

Question Stimulus :-

One diagonal and perimeter of a Rhombus are 24 cm and 52 cm respectively. The other diagonal is: / समचतुर्भुज का एक विकर्ण और परिमाप क्रमशः 24 सेमी और 52 सेमी हैं। अन्य विकर्ण है:

- 13 cm / 13 सेमी
- 12 cm / 12 सेमी
- 10 cm / 10 सेमी
- 15 cm / 15 सेमी

Correct Answer :- 10 cm / 10 सेमी

17)

Question Stimulus :-

The areas of two circles are in the ratio 1:2. If the two circles are bent in the form of a square, what will be the ratio of their areas? / दो वृत्तों के क्षेत्रफल 1:2 में हैं। यदि दोनों वृत्तों को वर्ग के रूप में मोड़ा जाए, तो उनके क्षेत्रफलों का अनुपात क्या होगा?

- 1:2

- 1:3
- $1:\sqrt{2}$
- 1:4

Correct Answer :-1:2

18)

Question Stimulus :-

Two men on opposite sides of a TV tower of height 32 m notice the angle of elevation of the top of this tower to be  $45^\circ$  and  $60^\circ$  respectively. Find the distance (in meters) between the two men. / दो पुरुष जो की 32 मी ऊंचे टीवी टावर के विपरीत पक्षों में खड़े हैं, टावर के ऊपरी सिरे से क्रमशः  $45^\circ$  और  $60^\circ$  उन्नयन कोण बनाते हैं। दोनों पुरुषों के बीच की दूरी (मीटर में) ज्ञात करो।

- $32(1+\frac{1}{\sqrt{3}})$
- $32(1-\frac{1}{\sqrt{3}})$
- $32\sqrt{3}$
- $32/\sqrt{3}$

Correct Answer :- $32(1+\frac{1}{\sqrt{3}})$

19)

Question Stimulus :-

Find the value of  $\frac{\cos 80^\circ}{\sin 10^\circ} + \cos 59^\circ \operatorname{cosec} 31^\circ$  /  $\frac{\cos 80^\circ}{\sin 10^\circ} + \cos 59^\circ \operatorname{cosec} 31^\circ$  का मान ज्ञात करो।

- 1
- -1
- 2
- -2

Correct Answer :-2

20)

Question Stimulus :-

$\sin^2 21^\circ + \sin^2 69^\circ$  is equal to:  $\sin^2 21^\circ + \sin^2 69^\circ$  बराबर है:

- 1
- 0
- $2 \sin^2 21^\circ$
- $2 \sin^2 69^\circ$

Correct Answer :-1

21)

Question Stimulus :-

If  $P \cup Q = P$ , then which of the following is correct? / यदि  $P \cup Q = P$ , तब निम्न में से कौन-सा सही है?

- $P \cap Q = Q$
- $P \subset Q$
- Both the above/ उपरोक्त दोनों
- None of these / इनमें से कोई नहीं

Correct Answer :- $P \cap Q = Q$

22)

Question Stimulus :-

40% members of parliament know English language and 60% knows Hindi. 15% of the Member of Parliament knows both the languages and 45 members don't know any of these two languages. How many members know both Hindi and English language? / संसद के 40% के सदस्य अंग्रेजी भाषा जानते हैं और 60% हिंदी जानते हैं। संसद के 15% सदस्य दोनों भाषाओं में जानते हैं और 45 सदस्य इन दो भाषाओं में से किसी को नहीं जानते हैं। कितने सदस्य दोनों भाषा जानते हैं?

- 15
- 30
- 45
- Cannot be determined/निर्धारित नहीं किया जा सकता

Correct Answer :-45

23)

Question Stimulus :-

If  $f(x) = \frac{1}{2 - \sin x}$  then the value of  $f(10)$  is: / यदि  $f(x) = \frac{1}{2 - \sin x}$  तब  $f(10)$  का मान होगा:

- 0
- $\frac{2}{3}$
- 1
- 2

Correct Answer :-  $\frac{2}{3}$

24)

Question Stimulus :-

If  $f(x) = (x-1)$  then  $f(0)$  is: / यदि  $f(x) = (x-1)$  तब  $f(0)$  होगा:

- -1
- 0
- 1
- Cannot be determined/निर्धारित नहीं किया जा सकता

Correct Answer :- -1

25)

Question Stimulus :-

Seven students with unequal heights are arranged in a line. In how many ways can the students be arranged in line so the shortest student is first and the tallest student is last? / असमान ऊँचाई के सात छात्रों को एक क्रम से व्यवस्थित किया गया | कितनी तरह से छात्रों को व्यवस्थित किया जा सकता है ताकि सबसे छोटा छात्र पहला हो और सबसे लंबा छात्र अंतिम हो?

- 49
- 60
- 120
- 122



**Correct Answer :-120**

**26)**

**Question Stimulus :-**

**The faces of a red cube and a yellow cube are numbered from 1 to 6. Both cubes are rolled. The probability that the top face of each cube will have the same number is? / लाल और पीले पांखों के पृष्ठों पर 1 से 6 तक अंक अंकित किये गये हैं। दोनों पांखों को फेंका जाता है। क्या प्रायिकता है की दोनों पांखों के ऊपरी पृष्ठों पर समान अंक होगा?**

- $1/8$
- $1/6$
- $1/4$
- $1/3$

**Correct Answer :-1/6**

**27)**

**Question Stimulus :-**

**The median and mean of a frequency distribution are 5 and 3 respectively then the mode is? / किसी बारंबारता वितरण का यदि माध्यिका और बहुलक क्रमशः 5 और 3 है, तब माध्य होगा?**

- 6
- 8
- 9
- 10

**Correct Answer :-9**

**28)**

**Question Stimulus :-**

**If the arithmetic mean of 3, 5, x, 8, 12 is x, then x is: / यदि समांतर माध्य 3, 5, x, 8, 12 का x है, तब x है:**

- 6.5
- 7
- 7.5

- 8

Correct Answer :-7

29)

Question Stimulus :-

What is the common difference of an arithmetic progression in which the difference of 12<sup>th</sup> and 17<sup>th</sup> term is 35? / उस समांतर श्रेणी का सार्वअंतर क्या होगा जिसके 12वे और 17वे पद का अंतर 35 है?

- 5
- 7
- 12
- 10

Correct Answer :-7

30)

Question Stimulus :-

If 6 times the 6<sup>th</sup> term of an arithmetic progression is equal to 12 times the 12<sup>th</sup> term, then the 18<sup>th</sup> term will be / यदि किसी समांतर श्रेणी के 6वे पद का 6 गुना उसके 12वे पद के 12 गुने के बराबर हो, तो उसका 18वाँ पद होगा?

- 6
- 12
- 18
- 0

Correct Answer :-0

Topic:- General Science

1)

Question Stimulus :-

A specific function of light energy in the process of photosynthesis is to?/प्रकाश संश्लेषण अभिक्रिया में प्रकाश ऊर्जा का मुख्य कार्य है?

- Activate chlorophyll/पर्णहरित को सक्रिय करने में

- **Split water/ जल के अणु को तोड़ने में**
- **Synthesis of glucose/ ग्लूकोज के निर्माण में**
- **Reduce CO<sub>2</sub>/ CO<sub>2</sub> के अपचयन में**

**Correct Answer :-Split water/ जल के अणु को तोड़ने में**

2)

**Question Stimulus :-**

**Krebs cycle operates in?/क्रेब्स चक्र संपूर्ण होती है?**

- **Endoplasmic reticulum /अन्तः प्रद्व्यवी जलिका में**
- **Chloroplasts/ हरित लवक में**
- **Golgi bodies/ गॉल्जीकाय में**
- **Mitochondria/ माइटोकॉन्ड्रिया में**

**Correct Answer :-Mitochondria/ माइटोकॉन्ड्रिया में**

3)

**Question Stimulus :-**

**Rate of transpiration in a dorsiventral leaf is -/प्रष्ठाधारी पर्ण में वाष्पोत्सर्जन दर होती है.**

- **Greater at the upper surface/ ऊपरी सतह पर अधिक**
- **Greater at the lower surface/ निचली सतह पर अधिक**
- **Equal at both the surface/ दोनों सतहों पर समान**
- **None of the above/ उपरोक्त में से कोई नहीं**

**Correct Answer :-Greater at the lower surface/ निचली सतह पर अधिक**

4)

**Question Stimulus :-**

**Basic filtration unit of kidney is?/वृक्क की निस्पंद इकाई क्या है?**

- **Ureter/मूत्र नलिका**

- Glomerulus/ ग्लोमेरुलस
- Urethra/ मूत्रमार्ग
- Collecting tubule/ संग्रह नलिका

Correct Answer :-Glomerulus/ ग्लोमेरुलस

5)

Question Stimulus :-

Number of cranial nerves is?/कपाल तंत्रिकाएँ संख्या में होती हैं?

- 36
- 24
- 18
- 12

Correct Answer :-12

6)

Question Stimulus :-

Potato is grown from?/आलू किससे वृद्धि करता है?

- Cutting of aerial stems/ वायुवीय तने की काट से
- Cutting of tubers having depressions/ तनाव युक्त कंद की काट से
- Cuttings of tubers without depressions/ तनावविहीन कंद की काट से
- Cuttings of roots/ मूल की काट से

Correct Answer :-Cutting of tubers having depressions/ तनाव युक्त कंद की काट से

7)

Question Stimulus :-

Mendel noted as many pairs of contrasting traits in pea plants?/ मैण्डल ने मटर के पादपों में कितने प्रकार के विषम लक्षणों को निर्धारित किया था?

- 2

- 5
- 7
- 9

**Correct Answer :-7**

8)

**Question Stimulus :-**

**Which one is recyclable waste ?/कौनसा पुर्नचक्रित अपशिष्ट है?**

- Paper/ कागज
- Torn clothes/ फटा कपड़ा
- Metallic and plastic discards/ धात्विक व प्लास्टिक अपशिष्ट
- All the above/ उपरोक्त सभी

**Correct Answer :-All the above/ उपरोक्त सभी**

9)

**Question Stimulus :-**

**Measurement of water pollution is made by?/जल प्रदूषण का मापन किया जाता है.**

- Coliform count/ कॉलिफॉर्म गणना
- BOD/ BOD द्वारा
- pH/ pH द्वारा
- All the above/ उपरोक्त सभी

**Correct Answer :-All the above/ उपरोक्त सभी**

10)

**Question Stimulus :-**

**Protein synthesis occurs on?/ प्रोटीन संश्लेषण होता है?**

- Ribosome/ राइबोसोम में

- **Lysosome/ लाइसोसोम** में
- **Nucleus/ केन्द्रक** में
- **Chloroplast/ हरित लवक** में

**Correct Answer :-Ribosome/ राइबोसोम** में

11)

**Question Stimulus :-**

**In induction how does the transfer of charges take place ?/प्रेरण में, आवेशों का स्थानान्तरण कैसे होता है?**

- **Touching/ स्पर्श करने पर**
- **Rubbing/ रगड़ने पर**
- **From a distance/ दूरी से**
- **Either by rubbing or touching/ या तो रगड़ने या स्पर्श करने पर**

**Correct Answer :-From a distance/ दूरी से**

12)

**Question Stimulus :-**

**The S.I. unit of current is?/धारा का S.I. मात्रक क्या है?**

- **Ampere/ ऐम्पियर**
- **Volt/ वोल्ट**
- **Ohm/ओम**
- **Mho/ म्हो**

**Correct Answer :-Ampere/ ऐम्पियर**

13)

**Question Stimulus :-**

**During electroplating, the pure metal is deposited at the/इलेक्ट्रोप्लेटिंग के दौरान, शुद्ध धातु निक्षेपित**

होती है.

- Cathode/ कैथोड पर
- Anode/ एनोड पर
- Both cathode and anode/ कैथोड तथा एनोड दोनों पर
- At bottom of the electrolytic cell/ विद्युत अपघट्य सेल के पेंदे पर

Correct Answer :-Cathode/ कैथोड पर

14)

Question Stimulus :-

Which of the following statements is correct?/निम्न में से कौन सा कथन सही है?

- Metals are bad conductors/ धातु अच्छे चालक नहीं होते
- Some metals conduct heat better than others/ कुछ चालक अन्य चालकों की तुलना में अच्छी तरह ऊष्मा का चालन करते हैं।
- Heat can be conducted from one metal to another even if they are not in contact with each other/ दो धातुओं के सम्पर्क में नहीं होने पर भी ऊष्मा एक धातु से दूसरे धातु तक चालित हो सकती है
- When two metal rods are placed in contact with each other. heat can flow from one to the other even if they are at the same temperature/ जब दो धातु छड़ें एक दूसरे के सम्पर्क में रखी हो तब इनके समान ताप पर होने पर भी ऊष्मा एक से दूसरी छड़ की ओर प्रवाहित हो सकती है।

Correct Answer :-Some metals conduct heat better than others/ कुछ चालक अन्य चालकों की तुलना में अच्छी तरह ऊष्मा का चालन करते हैं।

15)

Question Stimulus :-

The capillary tube of a clinical thermometer has a kink?/एक चिकित्सकीय उपयोग के थर्मामीटर की केश नली में एक किंक (Kink) होता है?

- to increase the expansion of mercury/ पारे के प्रसार को बढ़ाने के लिये
- so that the level of mercury does not fall as soon as the thermometer is taken out of the mouth/ ताकि मुंह से बाहर निकालते ही थर्मामीटर में पारे का स्तर नीचे ना आ पाये

- **to use less mercury/** पारे के उपयोग को कम करने के लिये
- **to help us see it better/** इसे स्पष्ट रूप से देखने योग्य बनाने के लिये

**Correct Answer :-so that the level of mercury does not fall as soon as the thermometer is taken out of the mouth/** ताकि मुंह से बाहर निकालते ही थर्मामीटर में पारे का स्तर नीचे ना आ पाये

16)

**Question Stimulus :-**

**Strength of an electromagnet increases by ?/एक विद्युत चुम्बक की प्रबलता कैसे बढ़ाई जाती है?**

- **increasing the number of turns of the coil/** कुण्डली में घेरो की संख्या बढ़ाकर
- **increasing the current flowing through the coil/** कुण्डली में प्रवाहित धारा को बढ़ाकर
- **using soft iron core for the coil/** कुण्डली के लिये नर्म लौह कोर का उपयोग करके
- **all of the above/** उपरोक्त सभी

**Correct Answer :-all of the above/** उपरोक्त सभी

17)

**Question Stimulus :-**

**Sound cannot travel through?/ध्वनि निम्न में से किसमें गति नहीं कर सकती?**

- **air/** वायु
- **water/** जल
- **iron /** लोहा
- **vacuum/** निर्वात

**Correct Answer :-vacuum/** निर्वात

18)

**Question Stimulus :-**

**Two wires A and B of equal length differ only in their thickness. A is thinner than B. If both are plucked with same force, then?/समान लम्बाई के दो तार A व B जो केवल मोटाई में अलग-अलग हैं। A, B से पतला है, यदि दोनों को समान बल से उठाया जाता है, तब?**



- A will produce sound of higher pitch than B/ A, B से अधिक तारत्व की ध्वनि उत्पन्न करता है
- A will produce sound of lower pitch than B/ A, B से कम तारत्व की ध्वनि उत्पन्न करता है
- Both will produce sounds of equal pitch/ दोनों समान तारत्व की ध्वनि उत्पन्न करेंगे
- None of these/ इनमें से कोई नहीं

Correct Answer :-A will produce sound of higher pitch than B/ A, B से अधिक तारत्व की ध्वनि उत्पन्न करता है

19)

Question Stimulus :-

**When a body is negatively charged by friction, it means-/जब एक पिण्ड को घर्षण के द्वारा ऋणात्मक आवेशित किया जाता है, इसका मतलब है तो इसका अर्थ है कि-**

- the body has acquired excess of electrons/ पिण्ड ने अधिकता से इलेक्ट्रॉन प्राप्त किये हैं।
- the body has acquired excess of protons/ पिण्ड ने अधिकता से प्रोटॉन प्राप्त किये हैं।
- the body has lost some electrons/ पिण्ड ने कुछ इलेक्ट्रॉन खोये हैं।
- the body has lost some neutrons/ पिण्ड ने कुछ न्यूट्रॉन्स खोये हैं।

Correct Answer :-the body has acquired excess of electrons/ पिण्ड ने अधिकता से इलेक्ट्रॉन प्राप्त किये हैं।

20)

Question Stimulus :-

**If a charged body attracts another body, the charge on the other body?/ यदि एक आवेशित पिण्ड दूसरे पिण्ड को आकर्षित करता है तो दूसरे पिण्ड पर आवेश क्या हो सकता है?**

- must be negative/ ऋणात्मक
- must be positive/ धनात्मक
- must be zero/ शून्य
- may be negative or positive or zero/ऋणात्मक या धनात्मक या शून्य

Correct Answer :-may be negative or positive or zero/ऋणात्मक या धनात्मक या शून्य

21)

Question Stimulus :-

Detergents \_\_\_\_\_ the surface tension of water./अपमार्जक, जल का पृष्ठ तनाव\_\_\_\_\_.

- Reduces/ कम करता है
- Increases/ बढ़ाता है
- Keeps constant/ उतना ही रखता है
- Slightly increases/ उपयुक्त में से कोई नहीं

Correct Answer :-Reduces/ कम करता है

22)

Question Stimulus :-

The pH value of the solution in which a particular amino acid does not migrate under the influence of electric field is called its-/विलयन के उस pH मान को क्या कहा जाता है जिस पर विद्युत क्षेत्र के प्रभाव में ध्रुवीय ऐमीनो अम्लों का अभिगमन नहीं होता है ?

- Eutectic point/ यूटेक्टिक बिन्दु
- Neutralisation point/ उदासीनीकरण बिन्दु
- Isoelectric point/ समवैद्युत बिन्दु
- Effusion point/ निःसरण बिन्दु

Correct Answer :-Isoelectric point/ समवैद्युत बिन्दु

23)

Question Stimulus :-

Calorific value is in the order of?/कैलोरीफिक मान निम्न में से किस क्रम में है?

- Fats > Proteins > Carbohydrates/ वसा > प्रोटीन > कार्बोहाइड्रेट
- Carbohydrates > Fats > Protein/ कार्बोहाइड्रेट > वसा > प्रोटीन
- Fats > Carbohydrates > Protein/ वसा > कार्बोहाइड्रेट > प्रोटीन
- Protein > Fats > Carbohydrates/ प्रोटीन > वसा > कार्बोहाइड्रेट

**Correct Answer :-Fats > Carbohydrates > Protein/ वसा > कार्बोहाइड्रेट > प्रोटीन**

24)

**Question Stimulus :-**

**Deficiency of vitamin 'A' results in?/विटामिन 'A' की कमी का क्या परिणाम है?**

- **Scurvy/ स्कर्वी**
- **Night blindness/ रतौंधी**
- **Beri-beri/ बेरी-बेरी**
- **Rickets/ रिकेट्स**

**Correct Answer :-Night blindness/ रतौंधी**

25)

**Question Stimulus :-**

**Bakelite is?/बैकेलाइट है?**

- **Addition polymer/ योगात्मक बहुलक**
- **Elastomer/ इलास्टोमर**
- **Thermoplastic/ सुनम्य प्लास्टिक**
- **Thermosetting plastic/ ताप दृढ़ प्लास्टिक**

**Correct Answer :-Thermosetting plastic/ ताप दृढ़ प्लास्टिक**

26)

**Question Stimulus :-**

**Air pollutants that produce photochemical smog?/वायु प्रदूषक जो प्रकाश रासायनिक धुंध उत्पन्न करता हैं?**

- **Ozone , chlorine and sulphur dioxide/ ओजोन, क्लोरीन एवं सल्फर डाईऑक्साइड**
- **Oxygen , chlorine and nitric acid/ ऑक्सीजन, क्लोरीन एवं नाइट्रिक अम्ल**
- **Nitrous oxide, PAN and acrolein/ नाइट्रस ऑक्साइड, PAN तथा एक्रोलिन**

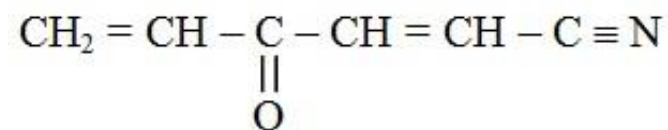
- Carbon dioxide, Carbon monoxide and Sulphur dioxide / कार्बन डाईऑक्साइड, कार्बन मोनोऑक्साइड एवं सल्फर डाईऑक्साइड

Correct Answer :-Nitrous oxide, PAN and acrolein/ नाइट्रस ऑक्साइड, PAN तथा एक्रोलिन

27)

Question Stimulus :-

The number of olefinic bonds in the given compound are?/निम्न संरचना में ओलिफिनीक बंधों की संख्या होगी?



- 2
- 3
- 1
- 4

Correct Answer :-2

28)

Question Stimulus :-

In homologous series \_\_\_\_\_./एक सजातीय श्रेणी में \_\_\_\_\_.

- Molecular formula is same/ आण्विक सूत्र समान होता है
- Structural formula is same/ संरचनात्मक सूत्र समान होता है
- Physical properties are same/ भौतिक गुण समान होते हैं
- General formula is same/ सामान्य सूत्र समान होते हैं

Correct Answer :-General formula is same/ सामान्य सूत्र समान होते हैं

29)

Question Stimulus :-

Proton is?/ प्रोटॉन हैं?

- Nucleus of deuterium/ ड्यूटेरियम का नाभिक
- Ionised hydrogen molecule/ आयनीकृत हाइड्रोजन अणु
- Ionised hydrogen atom/ आयनीकृत हाइड्रोजन परमाणु
- An  $\alpha$ -particle/ एक  $\alpha$ -कण

Correct Answer :-Ionised hydrogen atom/ आयनीकृत हाइड्रोजन परमाणु

30)

Question Stimulus :-

Four containers of 2L capacity contains dinitrogen as described below. Which one contains maximum number of molecules under similar conditions./ 2 लीटर की क्षमता वाले चार पात्रों में निम्नानुसार डाइनाइट्रोजन है। निम्न में से किसमें समान परिस्थितियों में सबसे अधिक अणु होंगे-

- 2.5 gm-molecules of  $N_2$  /2.5 ग्राम-अणु  $N_2$  के
- 4 gm-atom of nitrogen/4 ग्राम-परमाणु नाइट्रोजन के
- $3.01 \times 10^{24}$  N atoms/ $3.01 \times 10^{24}$  N परमाणु
- 84 gm of dinitrogen/84 ग्राम डाइनाइट्रोजन

Correct Answer :-84 gm of dinitrogen/84 ग्राम डाइनाइट्रोजन